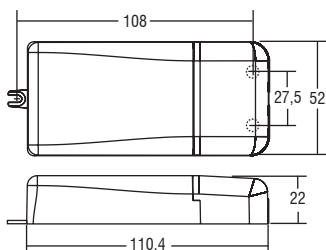




**IP 20**

Peso gr. 108



**MINI MD LP - TAGLIO DI FASE**

**Alimentatori elettronici dimmerabili (IGBT-TRIAC) in corrente continua.**

Doppia morsettiera lato rete per rimando ad altro alimentatore. Alimentatore indipendente IP20, per uso interno. Protetto in classe II contro le scosse elettriche per contatti diretti e indiretti. PFC attivo. Corrente regolata  $\pm 8\%$  incluse variazioni di temperatura. Fornito di coprimorsetto e serracavo. Morsetti di entrata e uscita sullo stesso lato (sezione cavo fino a 1,5 mm<sup>2</sup> / AWG15). Serracavo su primario e secondario per cavi di diametro: PRI 5-8 mm / SEC 3-5 mm. Fissaggio dell'alimentatore tramite asole per viti. Protezioni: termica e cortocircuito; contro le extra-tensioni di rete; contro i sovraccarichi. Protezione termica = C.5.a.

**Tensione Nominale: 220 ÷ 240 V**

<sup>(1)</sup>Riferito a  $V_{in} = 230 V$ , carico 100%

Accessori non a corredo		
Articolo	Codice	Prezzo
ETDU29	180426	136,00
ETD2E9	180427	136,00

Articolo	Codice	P out W	V out DC	I out DC	U out V	ta °C	tc °C	$\lambda$ max. Power Factor	$\eta$ max. Efficiency <sup>(1)</sup>	Pezzi	Prezzo
<b>Uscita in corrente costante</b>											
<b>MINI MD 250 LP</b>	127444	12,5	25...50	250 mA cost.	59	-25...+50	70	0,95	> 89	20	56,00
<b>MINI MD 350 LP</b>	127445	18	25...51	350 mA cost.	59	-25...+50	70	0,95	> 89	20	56,00
<b>MINI MD 500 LP</b>	127446	20	16...40	500 mA cost.	50	-25...+45	75	0,95	> 89	20	56,00
<b>MINI MD 700 LP</b>	127447	20	16...28	700 mA cost.	50	-25...+45	75	0,95	> 88	20	56,00



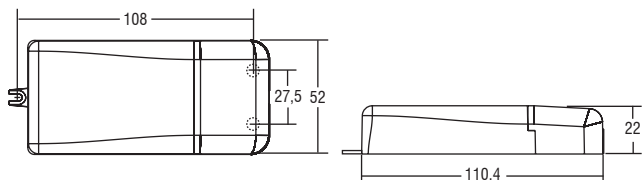
MINIJOLLY MD



MINIJOLLY MD BI

**IP 20**

Peso gr. 108



**MINIJOLLY MD 20 - TAGLIO DI FASE**

**Alimentatori elettronici dimmerabili (IGBT-TRIAC) in corrente continua con DIP-SWITCH.**

Alimentatore multipotenza fornito di dip-switch per la selezione della corrente in uscita. Alimentatore indipendente IP20, per uso interno (DC MINIJOLLY MD). Protetto in classe II contro le scosse elettriche per contatti diretti e indiretti (DC MINIJOLLY MD). Alimentatore da incorporare (DC MINIJOLLY MD BI). Utilizzabile per apparecchi di illuminazione in classe di protezione I e II (DC MINIJOLLY MD BI). PFC attivo. Corrente regolata  $\pm 5\%$  incluse variazioni di temperatura.

Morsetti di entrata e uscita sullo stesso lato (sezione cavo fino a 1,5 mm<sup>2</sup> / AWG15). Serracavo su primario e secondario per cavi di diametro: min. 3 mm - max. 8 mm (DC MINIJOLLY MD). Protezioni: termica e cortocircuito; contro le extra-tensioni di rete; contro i sovraccarichi. Protezione termica = C.5.a.

**Tensione Nominale: 220 ÷ 240 V**

<sup>(1)</sup> Riferito a  $V_{in} = 230 V$ , carico 100%

<sup>(2)</sup> [127556BIS](#): codice di ordine per il prodotto marchiato BIS

Disponibile versione senza coprimorsetto: **DC MINIJOLLY MD BI** codice **127557** (56,00 Euro).

Accessori non a corredo: [ETDU29](#) - [ETD2E9](#) - vedi pag. 123

Articolo	Codice	P out W	V out DC	I out DC	U out V	ta °C	tc °C	$\lambda$ max. Power Factor	$\eta$ max. Efficiency <sup>(1)</sup>	Pezzi	Prezzo	
<b>DC MINIJOLLY MD</b>	127556	<b>Uscita in corrente costante</b>				55	-25...+45	75	0,85	> 88	20	56,00
		12	15...48	250 mA cost.								
		14	15...48	300 mA cost.								
		17	10...48	350 mA cost.								
		19	5...48	400 mA cost.								
		20	5...44	450 mA cost.								
		20	5...40	500 mA cost.								
		20	5...36	550 mA cost.								
		20	5...33	600 mA cost.								
		20	5...31	650 mA cost.								
		20	5...29	700 mA cost.								
		20	5...27	750 mA cost.								
		20	5...25	800 mA cost.								
		20	5...23	850 mA cost.								
		20	5...22	900 mA cost.								
<b>Uscita in tensione costante</b>												
	11	12 cost.	900 mA max.	-								
	20	24 cost.	830 mA max.	-								