

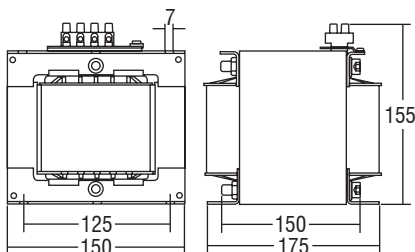
P 2000 HI

Alimentatori ferromagnetici per lampade a ioduri metallici (HI), con protezione termica.

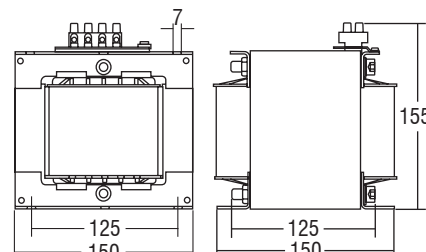
Alimentatori ferromagnetici da incorporare, classe I. Resinatura in poliestere sotto vuoto. Protezione termica. Temperatura limite di avvolgimento Tw 130°C. Morsetti a vite per cavi di diametro 0,75 - 4 mm².

HI ioduri metallici

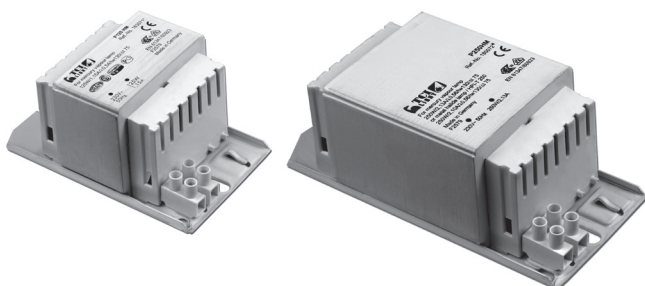
P 2000 16,5 HI - P 2000 10,3 HI



P 2000 8,8 HI



Articolo	Codice	W	Morsetto	Corrente di lampada A	Tensione Vac V-10%, +6%	Delta T K	Peso kg.	Pezzi	Prezzo
P 2000 16,5 HI	183165	2000	vite	16,5	220/230	80	17,5	20	381,15
P 2000 8,8 HI	183163	2000	vite	8,8	380/400	75	13,7	20	381,15
P 2000 10,3 HI	183164	2000	vite	10,3	380/400	80	17,5	20	381,15



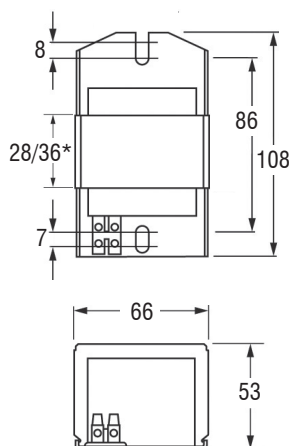
P 50-80-125-250-400 HM-HI

Alimentatori ferromagnetici per lampade a vapori di mercurio(HM) e ioduri metallici (HI).

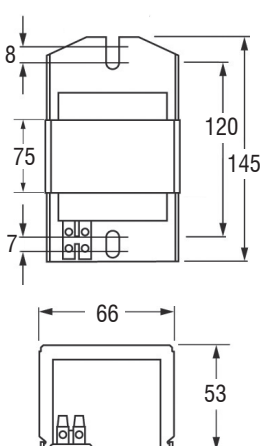
Alimentatori ferromagnetici da incorporare, classe I. Resinatura in poliestere sotto vuoto. Temperatura limite di avvolgimento Tw 130°C. Morsetti a vite per cavi di diametro 0,5 - 2,5 mm².

HI ioduri metallici - **HM** vapori di mercurio

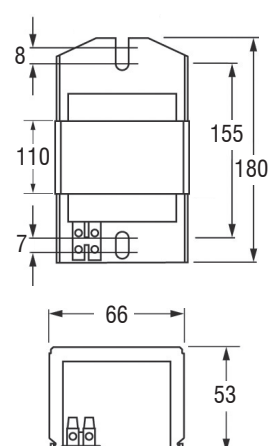
P 50 HM - P 80 HM - P 125 HM*



P 250 HM-HI - P 250 HM



P 400 HM-HI - P 400 HM-HI (240)



Articolo	Codice	W	Morsetto	Corrente di lampada A	Tensione V	Delta T K	Dimensioni (mm)					Peso gr.	Pezzi	Prezzo
							L	L1	B	B1	H			
P 80 HM	183070*	80	vite	0,8	230	70	108	86	66	28	53	910	20	21,11
P 125 HM	183071*	125	vite	1,15	230	75	108	86	66	36	53	1070	20	22,37
P 250 HM-HI⁽¹⁾	183072*	250	vite	2,13 (HM) 2,10 (HI)	230	75	145	120	66	75	53	2100	20	32,03
P 250 HM⁽¹⁾	183072*/240	250	vite	2,13	240	75	145	120	66	75	53	2100	20	32,03

⁽¹⁾ Adatto per lampade a ioduri metallici (HI) con tensione di accensione 1 kV in combinazione con accenditore ad impulsi **NP 603**.