

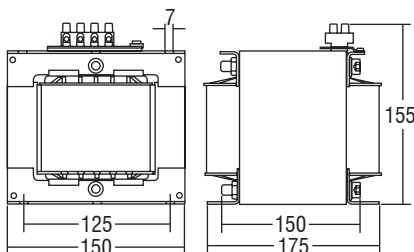
**P 2000 HI**

**Alimentatori ferromagnetici per lampade a ioduri metallici (HI), con protezione termica.**

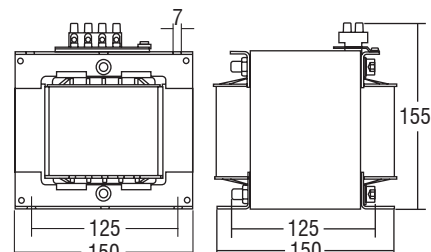
Alimentatori ferromagnetici da incorporare, classe I. Resinatura in poliestere sotto vuoto. Protezione termica. Temperatura limite di avvolgimento Tw 130°C. Morsetti a vite per cavi di diametro 0,75 - 4 mm².

**HI** ioduri metallici

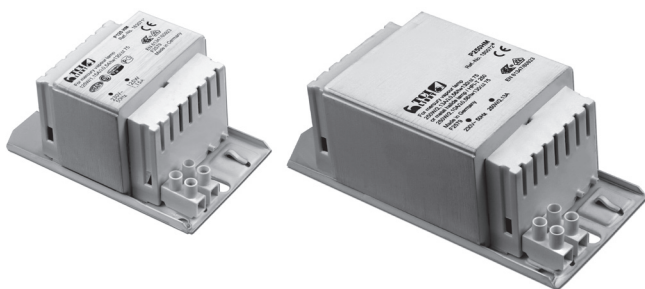
**P 2000 16,5 HI - P 2000 10,3 HI**



**P 2000 8,8 HI**



Articolo	Codice	W	Morsetto	Corrente di lampada A	Tensione Vac V-10%, +6%	Delta T K	Peso kg.	Pezzi	Prezzo
<b>P 2000 16,5 HI</b>	183165	2000	vite	16,5	220/230	80	17,5	20	381,15
<b>P 2000 8,8 HI</b>	183163	2000	vite	8,8	380/400	75	13,7	20	381,15
<b>P 2000 10,3 HI</b>	183164	2000	vite	10,3	380/400	80	17,5	20	381,15



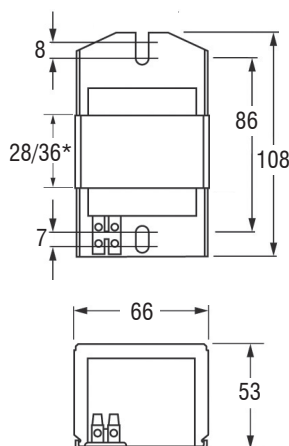
**P 50-80-125-250-400 HM-HI**

**Alimentatori ferromagnetici per lampade a vapori di mercurio(HM) e ioduri metallici (HI).**

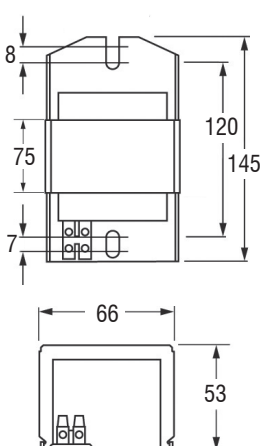
Alimentatori ferromagnetici da incorporare, classe I. Resinatura in poliestere sotto vuoto. Temperatura limite di avvolgimento Tw 130°C. Morsetti a vite per cavi di diametro 0,5 - 2,5 mm².

**HI** ioduri metallici - **HM** vapori di mercurio

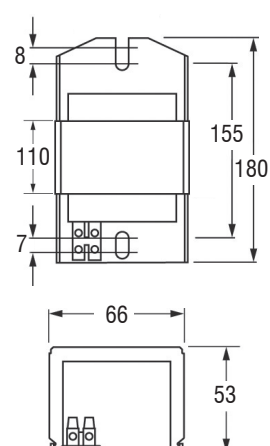
**P 50 HM - P 80 HM - P 125 HM\***



**P 250 HM-HI - P 250 HM**



**P 400 HM-HI - P 400 HM-HI (240)**



Articolo	Codice	W	Morsetto	Corrente di lampada A	Tensione V	Delta T K	Dimensioni (mm)					Peso gr.	Pezzi	Prezzo
							L	L1	B	B1	H			
<b>P 80 HM</b>	183070*	80	vite	0,8	230	70	108	86	66	28	53	910	20	21,11
<b>P 125 HM</b>	183071*	125	vite	1,15	230	75	108	86	66	36	53	1070	20	22,37
<b>P 250 HM-HI<sup>(1)</sup></b>	183072*	250	vite	2,13 (HM)	230	75	145	120	66	75	53	2100	20	32,03
				2,10 (HI)										
<b>P 250 HM<sup>(1)</sup></b>	183072*/240	250	vite	2,13	240	75	145	120	66	75	53	2100	20	32,03

<sup>(1)</sup> Adatto per lampade a ioduri metallici (HI) con tensione di accensione 1 kV in combinazione con accenditore ad impulsi **NP 603**.