

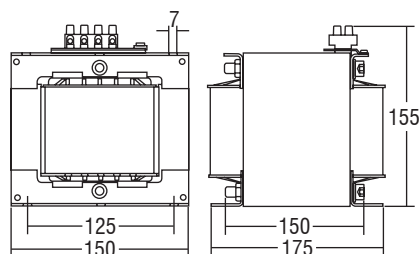
**P 2000 HI**

**Alimentatori ferromagnetici per lampade a ioduri metallici (HI), con protezione termica.**

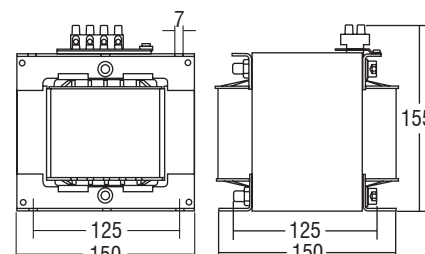
Alimentatori ferromagnetici da incorporare, classe I. Resinatura in poliestere sotto vuoto. Protezione termica. Temperatura limite di avvolgimento Tw 130°C. Morsetti a vite per cavi di diametro 0,75 - 4 mm².

**HI** ioduri metallici

**P 2000 16,5 HI - P 2000 10,3 HI**

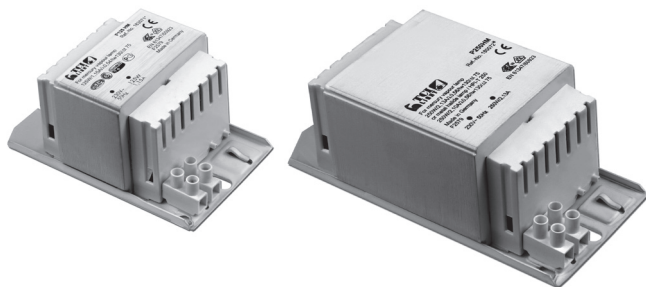


**P 2000 8,8 HI**



Alimentatori HID

Articolo	Codice	W	Morsetto	Corrente di lampada A	Tensione Vac V-10%, +6%	Delta T K	Peso kg.	Pezzi	Prezzo
<b>P 2000 16,5 HI</b>	183165	2000	vite	16,5	220/230	80	17,5	20	330,00
<b>P 2000 8,8 HI</b>	183163	2000	vite	8,8	380/400	75	13,7	20	330,00
<b>P 2000 10,3 HI</b>	183164	2000	vite	10,3	380/400	80	17,5	20	330,00



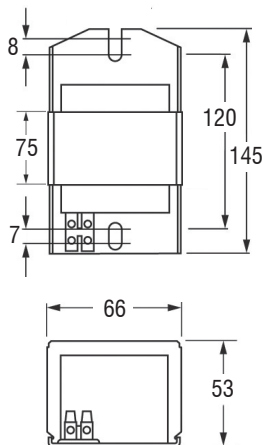
**P 50-80-125-250-400 HM-HI**

**Alimentatori ferromagnetici per lampade a vapori di mercurio(HM) e ioduri metallici (HI).**

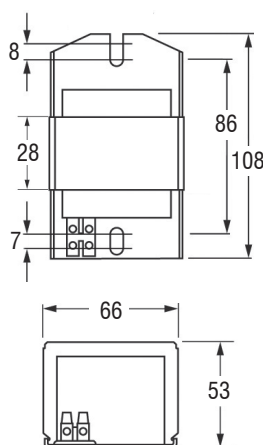
Alimentatori ferromagnetici da incorporare, classe I. Resinatura in poliestere sotto vuoto. Temperatura limite di avvolgimento Tw 130°C. Morsetti a vite per cavi di diametro 0,5 - 2,5 mm².

**HI** ioduri metallici - **HM** vapori di mercurio

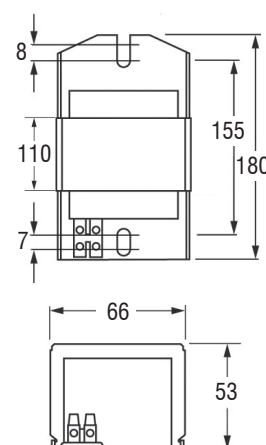
**P 50 HM - P 80 HM - P 125 HM**



**P 250 HM-HI - P 250 HM**



**P 400 HM-HI - P 400 HM-HI (240)**



Articolo	Codice	W	Morsetto	Corrente di lampada A	Tensione V	Delta T K	Dimensioni (mm)					Peso gr.	Pezzi	Prezzo
							L	L1	B	B1	H			
<b>P 50 HM</b>	183069*	50	vite	0,61	230	55	108	86	66	28	53	910	20	16,50
<b>P 80 HM</b>	183070*	80	vite	0,8	230	70	108	86	66	28	53	910	20	18,26
<b>P 125 HM</b>	183071*	125	vite	1,15	230	75	108	86	66	36	53	1070	20	19,36
<b>P 250 HM-HI<sup>(1)</sup></b>	183072*	250	vite	2,13 (HM) 2,10 (HI)	230	75	145	120	66	75	53	2100	20	27,72
<b>P 250 HM<sup>(1)</sup></b>	183072*/240	250	vite	2,13	240	75	145	120	66	75	53	2100	20	27,72
<b>P 400 HM-HI<sup>(1)</sup></b>	183073*	400	vite	3,25 (HM) 3,40 (HI)	230	75 (HM) 85 (HI)	180	155	66	110	53	2880	20	37,62
<b>P 400 HM-HI<sup>(1)</sup></b>	183073*/240	400	vite	3,25 (HM) 3,40 (HI)	240	75 (HM) 85 (HI)	180	155	66	110	53	2880	20	37,62

<sup>(1)</sup> Adatto per lampade a ioduri metallici (HI) con tensione di accensione 1 kV in combinazione con accenditore ad impulsi **NP 603**.