



CRI
 ≥80
 ≥90

Available (CCT) colour temperature
 2700 K
 3000 K
 3500 K
 4000 K
 5000 K

3-step MacAdam ellipse
 * On request - su richiesta
 2-step MacAdam ellipse

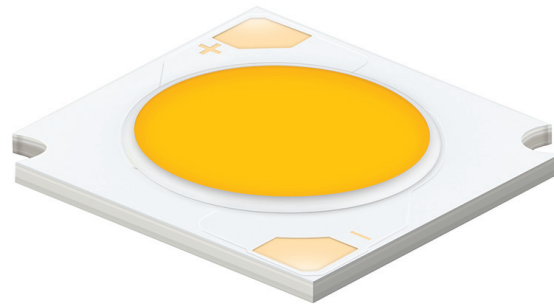
Beam angle
 115 °

Ambient temperature
 Ta: -40...+105 °C

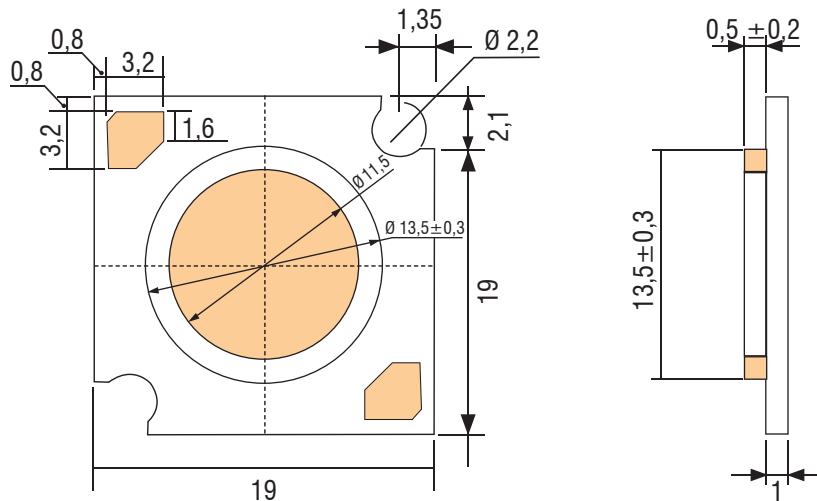
Junction temperature
 Tj max: 140 °C

Case temperature
 Tc max: 105 °C

Reference Norms
 CSA-C22.2 no.250.13-14
 EN 50581
 EN 55015
 EN 61547
 EN 62031
 EN 62471
 IEC 62778
 UL 8750



| Typ. Current [mA] | V _F Typ. [V] | Max. Current [mA] |
|-------------------|-------------------------|-------------------|
| 1050 | 34.6 | 1610 |



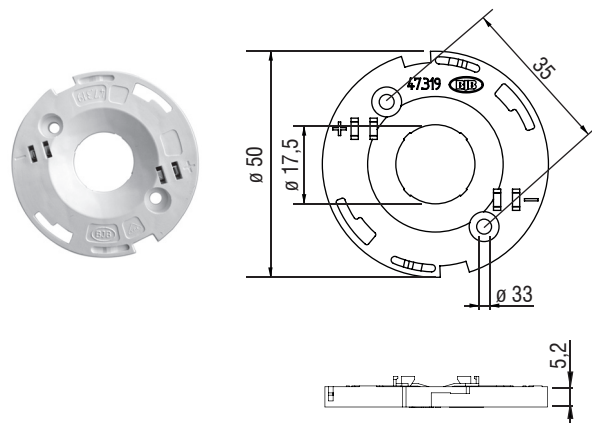
3 C-series Small LES Gen.2

Accessories - Accessori

HOLDER



| BJB CODE | TCI CODE |
|----------------|------------|
| 47.319.2025.50 | 468780048B |





| ARTICLE | CODE | CCT [K] | CRI | Current | 25° | | | | | 65° | | | | |
|---------|-----------------|---------|-----|---------|-------|------|------|-------|----------|-------|---------|------|---------|----------|
| | | | | | Vf | Flux | Tj | Power | Efficacy | Vf | Flux Im | Tj | Power W | Efficacy |
| | | | | | A | V | Im | °C | W | lm/W | V | Im | °C | W |
| LC040C2 | WHAHDNK25YZW3C2 | 2700K | 80 | 1,050 | 36,09 | 4605 | 43,9 | 37,9 | 121,5 | 35,52 | 4370 | 83,6 | 37,3 | 117,2 |
| | | | | 1,200 | 36,60 | 5133 | 47,0 | 43,9 | 116,9 | 36,02 | 4870 | 86,6 | 43,2 | 112,7 |
| | | | | 1,400 | 37,26 | 5787 | 51,1 | 52,2 | 110,9 | 36,69 | 5489 | 90,7 | 51,4 | 106,9 |
| | | | | 1,610 | 37,96 | 6412 | 55,6 | 61,1 | 104,9 | 37,39 | 6081 | 95,1 | 60,2 | 101,0 |
| | WHAHDNK25YZV3C2 | 3000K | 80 | 1,050 | 36,09 | 4801 | 43,9 | 37,9 | 126,7 | 35,52 | 4555 | 83,6 | 37,3 | 122,1 |
| | | | | 1,200 | 36,60 | 5351 | 47,0 | 43,9 | 121,8 | 36,02 | 5077 | 86,6 | 43,2 | 117,4 |
| | | | | 1,400 | 37,26 | 6032 | 51,1 | 52,2 | 115,6 | 36,69 | 5722 | 90,7 | 51,4 | 111,4 |
| | | | | 1,610 | 37,96 | 6684 | 55,6 | 61,1 | 109,3 | 37,39 | 6338 | 95,1 | 60,2 | 105,3 |
| | WHAHDNK25YZU3C2 | 3500K | 80 | 1,050 | 36,09 | 4869 | 43,9 | 37,9 | 128,5 | 35,52 | 4620 | 83,6 | 37,3 | 123,9 |
| | | | | 1,200 | 36,60 | 5427 | 47,0 | 43,9 | 123,6 | 36,02 | 5149 | 86,6 | 43,2 | 119,1 |
| | | | | 1,400 | 37,26 | 6118 | 51,1 | 52,2 | 117,3 | 36,69 | 5804 | 90,7 | 51,4 | 113,0 |
| | | | | 1,610 | 37,96 | 6779 | 55,6 | 61,1 | 110,9 | 37,39 | 6429 | 95,1 | 60,2 | 106,8 |
| | WHAHDNK25YZT3C2 | 4000K | 80 | 1,050 | 36,09 | 4898 | 43,9 | 37,9 | 129,2 | 35,52 | 4648 | 83,6 | 37,3 | 124,6 |
| | | | | 1,200 | 36,60 | 5459 | 47,0 | 43,9 | 124,3 | 36,02 | 5179 | 86,6 | 43,2 | 119,8 |
| | | | | 1,400 | 37,26 | 6154 | 51,1 | 52,2 | 118,0 | 36,69 | 5838 | 90,7 | 51,4 | 113,7 |
| | | | | 1,610 | 37,96 | 6819 | 55,6 | 61,1 | 111,6 | 37,39 | 6467 | 95,1 | 60,2 | 107,4 |
| | WHAHDNK25YZR3C2 | 5000K | 80 | 1,050 | 36,09 | 4964 | 43,9 | 37,9 | 131,0 | 35,52 | 4711 | 83,6 | 37,3 | 126,3 |
| | | | | 1,200 | 36,60 | 5533 | 47,0 | 43,9 | 126,0 | 36,02 | 5250 | 86,6 | 43,2 | 121,4 |
| | | | | 1,400 | 37,26 | 6238 | 51,1 | 52,2 | 119,6 | 36,69 | 5917 | 90,7 | 51,4 | 115,2 |
| | | | | 1,610 | 37,96 | 6911 | 55,6 | 61,1 | 113,1 | 37,39 | 6554 | 95,1 | 60,2 | 108,9 |
| | WHAHDNK27YZW3C2 | 2700K | 90 | 1,050 | 36,09 | 4046 | 43,9 | 37,9 | 106,8 | 35,52 | 3839 | 83,6 | 37,3 | 102,9 |
| | | | | 1,200 | 36,60 | 4509 | 47,0 | 43,9 | 102,7 | 36,02 | 4278 | 86,6 | 43,2 | 99,0 |
| | | | | 1,400 | 37,26 | 5084 | 51,1 | 52,2 | 97,5 | 36,69 | 4822 | 90,7 | 51,4 | 93,9 |
| | | | | 1,610 | 37,96 | 5633 | 55,6 | 61,1 | 92,2 | 37,39 | 5342 | 95,1 | 60,2 | 88,7 |
| | WHAHDNK27YZV3C2 | 3000K | 90 | 1,050 | 36,09 | 4179 | 43,9 | 37,9 | 110,3 | 35,52 | 3965 | 83,6 | 37,3 | 106,3 |
| | | | | 1,200 | 36,60 | 4658 | 47,0 | 43,9 | 106,1 | 36,02 | 4419 | 86,6 | 43,2 | 102,2 |
| | | | | 1,400 | 37,26 | 5251 | 51,1 | 52,2 | 100,7 | 36,69 | 4981 | 90,7 | 51,4 | 97,0 |
| | | | | 1,610 | 37,96 | 5818 | 55,6 | 61,1 | 95,2 | 37,39 | 5517 | 95,1 | 60,2 | 91,7 |
| | WHAHDNK27YZU3C2 | 3500K | 90 | 1,050 | 36,09 | 4246 | 43,9 | 37,9 | 112,0 | 35,52 | 4029 | 83,6 | 37,3 | 108,0 |
| | | | | 1,200 | 36,60 | 4733 | 47,0 | 43,9 | 107,8 | 36,02 | 4491 | 86,6 | 43,2 | 103,9 |
| | | | | 1,400 | 37,26 | 5336 | 51,1 | 52,2 | 102,3 | 36,69 | 5061 | 90,7 | 51,4 | 98,5 |
| | | | | 1,610 | 37,96 | 5912 | 55,6 | 61,1 | 96,7 | 37,39 | 5607 | 95,1 | 60,2 | 93,1 |
| | WHAHDNK27YZT3C2 | 4000K | 90 | 1,050 | 36,09 | 4246 | 43,9 | 37,9 | 112,0 | 35,52 | 4029 | 83,6 | 37,3 | 108,0 |
| | | | | 1,200 | 36,60 | 4733 | 47,0 | 43,9 | 107,8 | 36,02 | 4491 | 86,6 | 43,2 | 103,9 |
| | | | | 1,400 | 37,26 | 5336 | 51,1 | 52,2 | 102,3 | 36,69 | 5061 | 90,7 | 51,4 | 98,5 |
| | | | | 1,610 | 37,96 | 5912 | 55,6 | 61,1 | 96,7 | 37,39 | 5607 | 95,1 | 60,2 | 93,1 |
| | WHAHDNK27YZR3C2 | 5000K | 90 | 1,050 | 36,09 | 4443 | 43,9 | 37,9 | 117,2 | 35,52 | 4216 | 83,6 | 37,3 | 113,0 |
| | | | | 1,200 | 36,60 | 4952 | 47,0 | 43,9 | 112,8 | 36,02 | 4698 | 86,6 | 43,2 | 108,7 |
| | | | | 1,400 | 37,26 | 5582 | 51,1 | 52,2 | 107,0 | 36,69 | 5295 | 90,7 | 51,4 | 103,1 |
| | | | | 1,610 | 37,96 | 6185 | 55,6 | 61,1 | 101,2 | 37,39 | 5866 | 95,1 | 60,2 | 97,4 |

3

C-series Small LES Gen.2