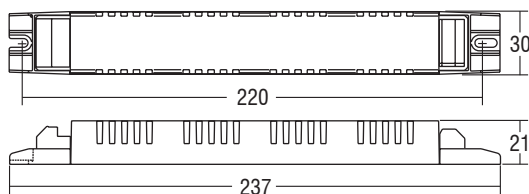




BUILT-IN SCREW FIXING Peso gr. 110



Accessori non a corredo			
Articolo	L	Codice	Prezzo
Cavetto di sincronizzazione	1,5 m	485720512	4,50
	4 m	485720513	7,70
	50 cm	485720515	4,00
	20 cm	485720516	4,00
Cover di protezione IP67		180066/390	su richiesta
REG 1-10 V		123999L	38,00
DCC DALI INTERFACE		122099	85,00
BMU DMX INTERFACE		122066	110,00

JOLLY SLIM 32 - 1...10 V & PUSH

Alimentatori elettronici regolabili in corrente continua con DIP-SWITCH.

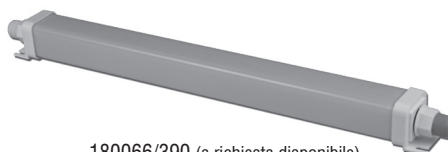
Alimentatore multipotenza fornito di dip-switch per la selezione della corrente in uscita. Alimentatore da incorporare. Utilizzabile per apparecchi di illuminazione in classe di protezione I. PFC attivo. Corrente regolata $\pm 5\%$ incluse variazioni di temperatura. Morsetti di entrata e uscita contrapposti (sezione cavo fino a 1,5 mm² / AWG15). A richiesta disponibile versione con cover di protezione IP67 (codice 180066/390).

Protezioni: termica e cortocircuito; contro le extra-tensioni di rete; contro i sovraccarichi.

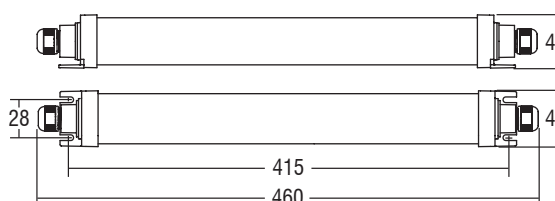
Tensione Nominale: 110 ÷ 120 V⁽²⁾

Tensione Nominale: 220 ÷ 240 V

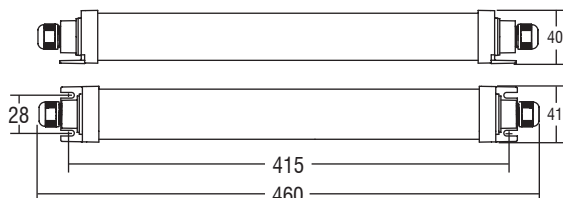
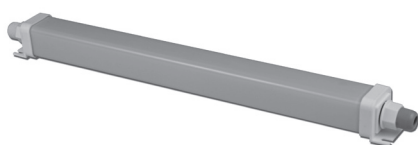
⁽¹⁾ Riferito a V_{in} = 230 V, carico 100%



180066/390 (a richiesta disponibile)



Articolo	Codice	P out W	V out DC	I out DC	V out max.	ta °C	tc °C	λ max. Power Factor	η max. Efficiency ⁽¹⁾	Pezzi	Prezzo	
DC JOLLY SLIM	123680 (ex. 122680 ex. 122682)	Uscita in corrente costante				59	-25...+50	80	0,96	> 89	20	60,00
		13 (13 ⁽²⁾)	2...53	250 mA cost.								
		18 (15 ⁽²⁾)	2...53	350 mA cost.								
		21 (15 ⁽²⁾)	2...52	400 mA cost.								
		23 (15 ⁽²⁾)	2...52	450 mA cost.								
		26 (15 ⁽²⁾)	2...52	500 mA cost.								
		28 (15 ⁽²⁾)	2...52	550 mA cost.								
		30 (15 ⁽²⁾)	2...51	600 mA cost.								
		32 (15 ⁽²⁾)	2...46	700 mA cost.								
		Uscita in tensione costante										
17 (15 ⁽²⁾)	24 cost.	700 mA max.										



LINEAR BOX IP67

Contenitore IP67 per alimentatori elettronici.

Contenitore per alimentatori elettronici lineari con grado di protezione IP67:

- IP6X: involucro totalmente protetto contro la polvere.

- IPX7: involucro protetto contro gli effetti dell'immersione.

Protezione in classe I e II (dipendente dall'alimentatore utilizzato). Fissaggio tramite asole per viti. Temperatura ambiente Ta= -20...+55°C; il punto tc è indicato sull'alimentatore interno.

Articolo	Codice	Peso gr.	Pezzi	Prezzo
LINEAR BOX IP67	180066/390	135	1	30,00

Cavo	Tipo di dado	Gommino
Ø 9,6	2	D
Ø 8,0 Ø 7,6 Ø 7,4	2	D
Ø 6,6 Ø 6,2 Ø 5,2	1	A
4,1 x 6,3 4,3 x 6,6	1	B
Ø 2,05	1	C

Gommino			
foro Ø 6,2	asola 2,5x5,2	4 fori Ø 1,5	foro Ø 9,8
bianco	trasparente	giallo	nero
A	B	C	D

Tipo di dado	
foro Ø 6,5 - bianco	foro Ø 10 - grigio