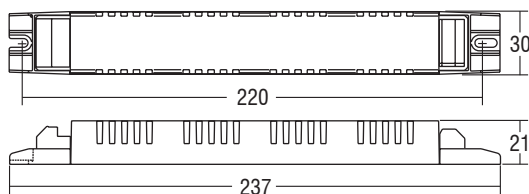




**BUILT-IN SCREW FIXING** Peso gr. 110



Accessori non a corredo			
Articolo	L	Codice	Prezzo
Cavetto di sincronizzazione	1,5 m	485720512	4,50
	4 m	485720513	7,70
	50 cm	485720515	4,00
	20 cm	485720516	4,00
Cover di protezione IP67		180066/390	su richiesta
REG 1-10 V		123999L	38,00
DCC DALI INTERFACE		122099	85,00
BMU DMX INTERFACE		122066	110,00

**JOLLY SLIM 32 - 1...10 V & PUSH**

**Alimentatori elettronici regolabili in corrente continua con DIP-SWITCH.**

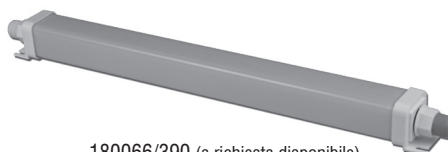
Alimentatore multipotenza fornito di dip-switch per la selezione della corrente in uscita. Alimentatore da incorporare. Utilizzabile per apparecchi di illuminazione in classe di protezione I. PFC attivo. Corrente regolata  $\pm 5\%$  incluse variazioni di temperatura. Morsetti di entrata e uscita contrapposti (sezione cavo fino a 1,5 mm<sup>2</sup> / AWG15). A richiesta disponibile versione con cover di protezione IP67 (codice 180066/390).

Protezioni: termica e cortocircuito; contro le extra-tensioni di rete; contro i sovraccarichi.

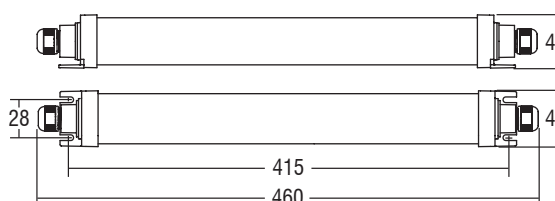
**Tensione Nominale: 110 ÷ 120 V<sup>(2)</sup>**

**Tensione Nominale: 220 ÷ 240 V**

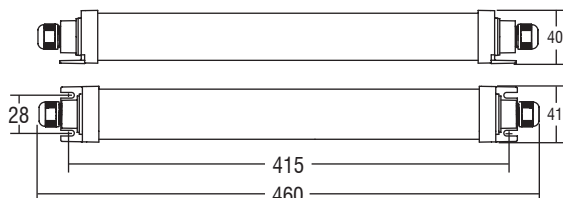
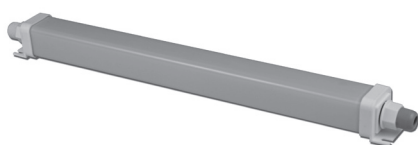
<sup>(1)</sup> Riferito a V<sub>in</sub> = 230 V, carico 100%



180066/390 (a richiesta disponibile)



Articolo	Codice	P out W	V out DC	I out DC	V out max.	ta °C	tc °C	λ max. Power Factor	η max. Efficiency <sup>(1)</sup>	Pezzi	Prezzo	
<b>DC JOLLY SLIM</b>	123680 (ex. 122680 ex. 122682)	<b>Uscita in corrente costante</b>				59	-25...+50	80	0,96	>89	20	60,00
		13 (13 <sup>(2)</sup> )	2...53	250 mA cost.								
		18 (15 <sup>(2)</sup> )	2...53	350 mA cost.								
		21 (15 <sup>(2)</sup> )	2...52	400 mA cost.								
		23 (15 <sup>(2)</sup> )	2...52	450 mA cost.								
		26 (15 <sup>(2)</sup> )	2...52	500 mA cost.								
		28 (15 <sup>(2)</sup> )	2...52	550 mA cost.								
		30 (15 <sup>(2)</sup> )	2...51	600 mA cost.								
		32 (15 <sup>(2)</sup> )	2...46	700 mA cost.								
		<b>Uscita in tensione costante</b>										
		17 (15 <sup>(2)</sup> )	24 cost.	700 mA max.	-							



**LINEAR BOX IP67**

**Contenitore IP67 per alimentatori elettronici.**

Contenitore per alimentatori elettronici lineari con grado di protezione IP67:

- IP6X: involucro totalmente protetto contro la polvere.

- IPX7: involucro protetto contro gli effetti dell'immersione.

Protezione in classe I e II (dipendente dall'alimentatore utilizzato). Fissaggio tramite asole per viti. Temperatura ambiente Ta= -20...+55°C; il punto tc è indicato sull'alimentatore interno.

Articolo	Codice	Peso gr.	Pezzi	Prezzo
<b>LINEAR BOX IP67</b>	180066/390	135	1	30,00

Cavo	Tipo di dado	Gommino
Ø 9,6	2	D
Ø 8,0 Ø 7,6 Ø 7,4	2	D
Ø 6,6 Ø 6,2 Ø 5,2	1	A
4,1 x 6,3 4,3 x 6,6	1	B
Ø 2,05	1	C

Gommino			
foro Ø 6,2	asola 2,5x5,2	4 fori Ø 1,5	foro Ø 9,8
bianco	trasparente	giallo	nero
<b>A</b>	<b>B</b>	<b>C</b>	<b>D</b>

Tipo di dado	
foro Ø 6,5 - bianco	foro Ø 10 - grigio