

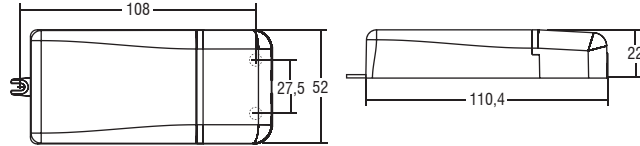


DC MINIJOJLY



DC MINIJOJLY BI

IP 20 SCREW FIXING Ø55 Peso gr. 108



Accessori non a corredo		
Articolo	Codice	Prezzo
REG 1-10V	123999L	38,00

Articolo	Codice	P out W	V out DC ⁽¹⁾	I out DC	U out V	ta °C	tc °C	λ max. Power Factor	η max. Efficiency ⁽¹⁾	Pezzi	Prezzo	
DC MINIJOJLY	123400 (ex. 122400)	Uscita in corrente costante				49	-25...+50	80 ⁽³⁾	0,95	> 87	20	45,00
		15 (15 ⁽²⁾)	2...43	350 mA cost.								
		20 (15 ⁽²⁾)	2...40	500 mA cost.								
		20 (15 ⁽²⁾)	2...36	550 mA cost.								
		20 (15 ⁽²⁾)	2...29	700 mA cost.								
		20 (15 ⁽²⁾)	2...24	850 mA cost.								
		20 (15 ⁽²⁾)	2...22	900 mA cost.								
		Uscita in tensione costante										
		10 (10 ⁽²⁾)	12 cost.	900 mA max.	-							
		20 (15 ⁽²⁾)	24 cost.	900 mA max.	-							

MINIJOJLY 20 - 1...10 V & PUSH

Alimentatori elettronici regolabili in corrente continua con DIP-SWITCH. Alimentatore multipotenza fornito di dip-switch per la selezione della corrente in uscita. Alimentatore indipendente IP20, per uso interno (DC MINI JOJLY). Protetto in classe II contro le scosse elettriche per contatti diretti e indiretti (DC MINI JOJLY). Alimentatore da incorporare (DC MINI JOJLY BI).

Utilizzabile per apparecchi di illuminazione in classe di protezione I e II (DC MINI JOJLY BI). PFC attivo. Corrente regolata ±5 % incluse variazioni di temperatura. Morsetti di entrata e uscita sullo stesso lato (sezione cavo fino a 1,5 mm²/ AWG15). Serracavo su primario e secondario per cavi di diametro: PRI 5-8 mm / SEC 3-5 mm (DC MINI JOJLY).

Protezioni: termica e cortocircuito; contro le extra-tensioni di rete; contro i sovraccarichi. Protezione termica = C.5.a. Doppia impedenza d'uscita per l'utilizzo in apparecchi elettrodomestici.

Tensione Nominale: 110 ÷ 127V⁽²⁾

Tensione Nominale: 220 ÷ 240 V

⁽¹⁾ Riferito a V_{in} = 230 V, carico 100%

⁽²⁾ Tc = 75°C per Pout ≤ 16 W

⁽⁴⁾ Solo per DC MINIJOJLY

⁽⁵⁾ 123400BIS - 123404BIS: codici di ordine per i prodotti marchiati BIS

Disponibile versione senza coprimorsetto: DC MINIJOJLY BI codice 123404 ex.122404 (45,00 Euro).

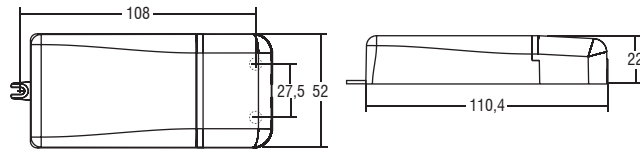


DC MINIJOJLY



DC MINIJOJLY BI

IP 20 SCREW FIXING Ø55 Peso gr. 108



MINIJOJLY LC 20 - 1...10 V & PUSH

Alimentatori elettronici regolabili in corrente continua con DIP-SWITCH. Alimentatore multipotenza fornito di dip-switch per la selezione della corrente in uscita. Alimentatore indipendente IP20, per uso interno (DC MINIJOJLY LC). Protetto in classe II contro le scosse elettriche per contatti diretti e indiretti (DC MINIJOJLY LC). Alimentatore da incorporare (DC MINIJOJLY LC BI). Utilizzabile per apparecchi di illuminazione in classe di protezione I e II (DC MINIJOJLY LC BI). PFC attivo. Corrente regolata ±5 % incluse variazioni di temperatura. Morsetti di entrata e uscita sullo stesso lato (sezione cavo fino a 1,5 mm²/ AWG15).

Serracavo su primario e secondario per cavi di diametro: PRI 5-8 mm / SEC 3-5 mm (DC MINIJOJLY LC). Protezioni: termica e cortocircuito; contro le extra-tensioni di rete; contro i sovraccarichi. Protezione termica = C.5.a. Doppia impedenza d'uscita per l'utilizzo in apparecchi elettrodomestici.

Tensione Nominale: 110 ÷ 127 V⁽²⁾

Tensione Nominale: 220 ÷ 240 V

⁽¹⁾ Riferito a V_{in} = 230 V, carico 100%

Disponibile versione senza coprimorsetto: DC MINIJOJLY LC BI codice 123401BI (45,00 Euro) ex. 122401BI.

Accessori non a corredo: REG 1-10 V codice 123999L - vedi pag. 123

Articolo	Codice	P out W	V out DC ⁽¹⁾	I out DC	U out V	ta °C	tc °C	λ max. Power Factor	η max. Efficiency ⁽¹⁾	Pezzi	Prezzo	
DC MINIJOJLY LC	123401 (ex. 122401)	Uscita in corrente costante				59	-25...+50	75	0,95	>87	20	45,00
		5,3 (5,3 ⁽²⁾)	20...53	100 mA cost.								
		7,5 (7,5 ⁽²⁾)	10...53	140 mA cost.								
		9,5 (9,5 ⁽²⁾)	2...53	180 mA cost.								
		12 (12 ⁽²⁾)	2...53	220 mA cost.								
		14 (14 ⁽²⁾)	2...53	260 mA cost.								
		16 (15 ⁽²⁾)	2...53	300 mA cost.								
		18 (15 ⁽²⁾)	2...53	340 mA cost.								
		20 (15 ⁽²⁾)	2...53	380 mA cost.								
		Uscita in tensione costante										
9 (9 ⁽²⁾)	24 cost.	0,38 A max.	-									