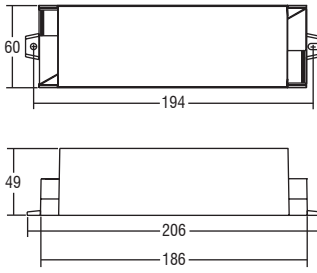
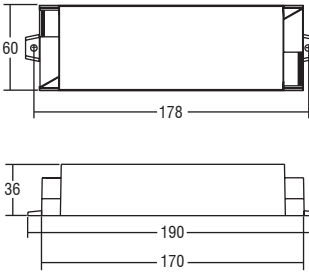




BUILT-IN SCREW FIXING Peso gr. 260
 DC 50W 24V VST-BI
 DC 50W 48V VST-BI
 DC 70W 24V VST-BI
 DC 70W 48V VST-BI

BUILT-IN SCREW FIXING Peso gr. 300
 DC 50W 12V VST-BI
 DC 70W 12V VST-BI
 DC 150W 24V VST-BI



VST BI

Alimentatori elettronici in corrente continua.

Alimentatore elettronico tipo AC/DC con uscita in tensione specifico per installazioni con Norme settore illuminazione. Alimentatore da incorporare. Utilizzabile per apparecchi di illuminazione in classe I.

Morsetti di entrata e uscita contrapposti. Singola morsetteria su primario (sezione cavo fino a 0,5 - 2,5 mm² / AWG20 - AWG13). Doppia morsetteria su secondario (sezione morsetto 0,5 - 2,5 mm² / AWG20 - AWG13).

Protezioni: termica e cortocircuito; contro le extra-tensioni di rete; contro i sovraccarichi.

Tensione Nominale: 220 ÷ 240 V

⁽¹⁾ Riferito a V_{in} = 230 V, carico 100%

⁽²⁾ Senza KEMA

⁽³⁾ Carico massimo 75 W



Accessori non a corredo		
Articolo	Codice	Prezzo
dimmer SED 4.5A R57	120300	45,00

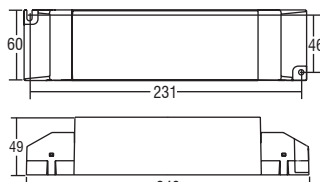
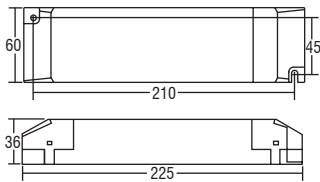
LED

Articolo	Codice	P out W	V out DC	I out DC	ta °C	tc °C	λ max. Power Factor	η max. Efficiency ⁽¹⁾	Pezzi	Prezzo
DC 50W 24V VST BI	122772	50	24	2 A max.	-40...+45	70	0,97	> 90	10	90,00
DC 50W 12V VST BI	122776	50	12	4,2 A max.	-40...+45	70	0,97	> 88	10	90,00
DC 50W 48V VST BI	122780	50	48	1 A max.	-40...+45	70	0,97	> 90	10	90,00
DC 70W 24V VST BI ⁽³⁾	122770	70 ⁽³⁾	24	2,9 A max.	-40...+45	70	0,97	> 91	10	90,00
DC 70W 12V VST BI	122778	70	12	5,8 A max.	-40...+45	70	0,97	> 89	10	90,00
DC 70W 48V VST BI	122782	70	48	1,45 A max.	-40...+45	70	0,97	> 91	10	90,00
DC 150W 24V VST BI	122774	150	24	6,25 A max.	-40...+45	75	0,98	> 94	10	160,00
DC 150W 48V VST BI ⁽²⁾	122784	150	48	3 A max.	-40...+45	75	0,98	> 94	10	160,00



IP 20 SCREW FIXING Peso gr. 290
 DC 50W 24V VST
 DC 50W 48V VST
 DC 70W 24V VST
 DC 70W 48V VST

IP 20 SCREW FIXING Peso gr. 290
 DC 50W 12V VST
 DC 70W 12V VST
 DC 150W 24V VST
 DC 150W 48V VST



VST

Alimentatori elettronici in corrente continua.

Alimentatore elettronico tipo AC/DC con uscita in tensione specifico per installazioni con Norme settore illuminazione. Alimentatore indipendente IP20, per uso interno. Protetto in classe I contro le scosse elettriche per contatti diretti e indiretti.

Morsetti di entrata e uscita contrapposti. Singola morsetteria su primario (sezione cavo fino a 0,5 - 2,5 mm² / AWG20 - AWG13). Doppia morsetteria su secondario (sezione cavo fino a 0,5 - 2,5 mm² / AWG20 - AWG13).

Serracavo su primario e secondario per cavi di diametro: min. 6 mm - max. 9 mm. Protezioni: termica e cortocircuito; contro le extra-tensioni di rete; contro i sovraccarichi.

Tensione Nominale: 220 ÷ 240 V

⁽¹⁾ Riferito a V_{in} = 230 V, carico 100%

⁽²⁾ Senza KEMA

⁽³⁾ Carico massimo 75 W



Accessori non a corredo		
Articolo	Codice	Prezzo
dimmer SED 4.5A R57	120300	45,00

Articolo	Codice	P out W	V out DC	I out DC	ta °C	tc °C	λ max. Power Factor	η max. Efficiency ⁽¹⁾	Pezzi	Prezzo
DC 50W 24V VST	122752	50	24	2 A max.	-40...+45	70	0,97	> 90	10	90,00
DC 50W 12V VST	122756	50	12	4,2 A max.	-40...+45	70	0,97	> 88	10	90,00
DC 50W 48V VST	122766	50	48	1 A max.	-40...+45	70	0,97	> 90	10	90,00
DC 70W 24V VST ⁽³⁾	122750	70 ⁽³⁾	24	2,9 A max.	-40...+45	70	0,97	> 91	10	90,00
DC 70W 12V VST	122758	70	12	5,8 A max.	-40...+45	70	0,97	> 89	10	90,00
DC 70W 48V VST	122762	70	48	1,45 A max.	-40...+45	70	0,97	> 91	10	90,00
DC 150W 24V VST	122754	150	24	6,25 A max.	-40...+45	75	0,98	> 94	10	150,00
DC 150W 48V VST ⁽²⁾	122764	150	48	3 A max.	-40...+45	75	0,98	> 94	10	150,00