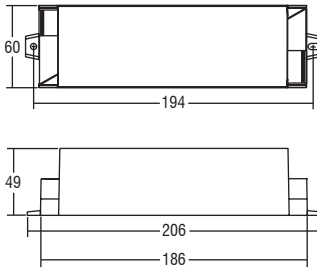
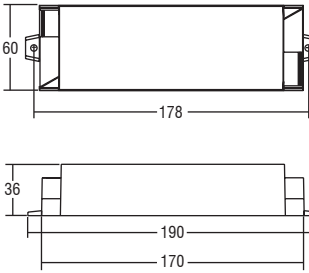




BUILT-IN SCREW FIXING Peso gr. 260
 DC 50W 24V VST-BI
 DC 50W 48V VST-BI
 DC 70W 24V VST-BI
 DC 70W 48V VST-BI

BUILT-IN SCREW FIXING Peso gr. 300
 DC 50W 12V VST-BI
 DC 70W 12V VST-BI
 DC 150W 24V VST-BI



VST BI

Alimentatori elettronici in corrente continua.

Alimentatore elettronico tipo AC/DC con uscita in tensione specifico per installazioni con Norme settore illuminazione. Alimentatore da incorporare. Utilizzabile per apparecchi di illuminazione in classe I.

Morsetti di entrata e uscita contrapposti. Singola morsetteria su primario (sezione cavo fino a 0,5 - 2,5 mm² / AWG20 - AWG13). Doppia morsetteria su secondario (sezione morsetto 0,5 - 2,5 mm² / AWG20 - AWG13).

Protezioni: termica e cortocircuito; contro le extra-tensioni di rete; contro i sovraccarichi.

Tensione Nominale: 220 ÷ 240 V

- (1) Riferito a V_{in} = 230 V, carico 100%
- (2) Senza KEMA
- (3) Carico massimo 75 W



| Accessori non a corredo | | |
|----------------------------|--------|--------|
| Articolo | Codice | Prezzo |
| dimmer SED 4.5A R57 | 120300 | 45,00 |

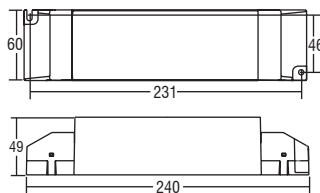
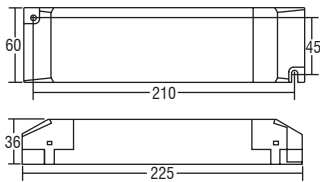
LED

| Articolo | Codice | P out W | V out DC | I out DC | ta °C | tc °C | λ max. Power Factor | η max. Efficiency ⁽¹⁾ | Pezzi | Prezzo |
|--|--------|-------------------|----------|-------------|-----------|-------|---------------------|----------------------------------|-------|--------|
| DC 50W 24V VST BI | 122772 | 50 | 24 | 2 A max. | -40...+45 | 70 | 0,97 | > 90 | 10 | 90,00 |
| DC 50W 12V VST BI | 122776 | 50 | 12 | 4,2 A max. | -40...+45 | 70 | 0,97 | > 88 | 10 | 90,00 |
| DC 50W 48V VST BI | 122780 | 50 | 48 | 1 A max. | -40...+45 | 70 | 0,97 | > 90 | 10 | 90,00 |
| DC 70W 24V VST BI ⁽³⁾ | 122770 | 70 ⁽³⁾ | 24 | 2,9 A max. | -40...+45 | 70 | 0,97 | > 91 | 10 | 90,00 |
| DC 70W 12V VST BI | 122778 | 70 | 12 | 5,8 A max. | -40...+45 | 70 | 0,97 | > 89 | 10 | 90,00 |
| DC 70W 48V VST BI | 122782 | 70 | 48 | 1,45 A max. | -40...+45 | 70 | 0,97 | > 91 | 10 | 90,00 |
| DC 150W 24V VST BI | 122774 | 150 | 24 | 6,25 A max. | -40...+45 | 75 | 0,98 | > 94 | 10 | 160,00 |
| DC 150W 48V VST BI ⁽²⁾ | 122784 | 150 | 48 | 3 A max. | -40...+45 | 75 | 0,98 | > 94 | 10 | 160,00 |



IP 20 SCREW FIXING Peso gr. 290
 DC 50W 24V VST
 DC 50W 48V VST
 DC 70W 24V VST
 DC 70W 48V VST

IP 20 SCREW FIXING Peso gr. 290
 DC 50W 12V VST
 DC 70W 12V VST
 DC 150W 24V VST
 DC 150W 48V VST



VST

Alimentatori elettronici in corrente continua.

Alimentatore elettronico tipo AC/DC con uscita in tensione specifico per installazioni con Norme settore illuminazione. Alimentatore indipendente IP20, per uso interno. Protetto in classe I contro le scosse elettriche per contatti diretti e indiretti.

Morsetti di entrata e uscita contrapposti. Singola morsetteria su primario (sezione cavo fino a 0,5 - 2,5 mm² / AWG20 - AWG13). Doppia morsetteria su secondario (sezione cavo fino a 0,5 - 2,5 mm² / AWG20 - AWG13).

Serracavo su primario e secondario per cavi di diametro: min. 6 mm - max. 9 mm. Protezioni: termica e cortocircuito; contro le extra-tensioni di rete; contro i sovraccarichi.

Tensione Nominale: 220 ÷ 240 V

- (1) Riferito a V_{in} = 230 V, carico 100%
- (2) Senza KEMA
- (3) Carico massimo 75 W



| Accessori non a corredo | | |
|----------------------------|--------|--------|
| Articolo | Codice | Prezzo |
| dimmer SED 4.5A R57 | 120300 | 45,00 |

| Articolo | Codice | P out W | V out DC | I out DC | ta °C | tc °C | λ max. Power Factor | η max. Efficiency ⁽¹⁾ | Pezzi | Prezzo |
|---------------------------------------|--------|-------------------|----------|-------------|-----------|-------|---------------------|----------------------------------|-------|--------|
| DC 50W 24V VST | 122752 | 50 | 24 | 2 A max. | -40...+45 | 70 | 0,97 | > 90 | 10 | 90,00 |
| DC 50W 12V VST | 122756 | 50 | 12 | 4,2 A max. | -40...+45 | 70 | 0,97 | > 88 | 10 | 90,00 |
| DC 50W 48V VST | 122766 | 50 | 48 | 1 A max. | -40...+45 | 70 | 0,97 | > 90 | 10 | 90,00 |
| DC 70W 24V VST ⁽³⁾ | 122750 | 70 ⁽³⁾ | 24 | 2,9 A max. | -40...+45 | 70 | 0,97 | > 91 | 10 | 90,00 |
| DC 70W 12V VST | 122758 | 70 | 12 | 5,8 A max. | -40...+45 | 70 | 0,97 | > 89 | 10 | 90,00 |
| DC 70W 48V VST | 122762 | 70 | 48 | 1,45 A max. | -40...+45 | 70 | 0,97 | > 91 | 10 | 90,00 |
| DC 150W 24V VST | 122754 | 150 | 24 | 6,25 A max. | -40...+45 | 75 | 0,98 | > 94 | 10 | 150,00 |
| DC 150W 48V VST ⁽²⁾ | 122764 | 150 | 48 | 3 A max. | -40...+45 | 75 | 0,98 | > 94 | 10 | 150,00 |