



MP 32 SLIM

Alimentatori elettronici in corrente continua con DIP-SWITCH.

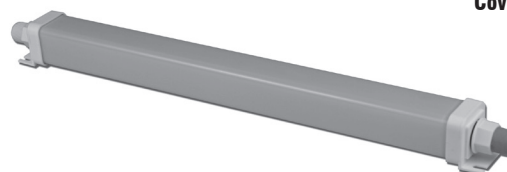
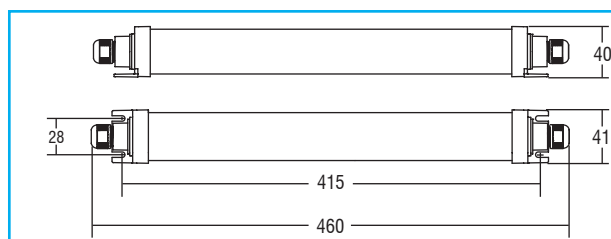
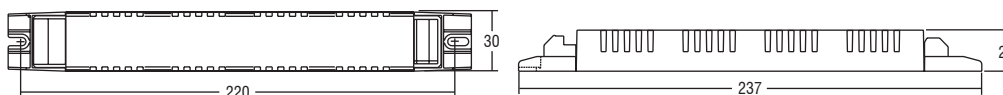
Alimentatore multipotenza fornito di dip-switch per la selezione della corrente in uscita. Alimentatore da incorporare. Utilizzabile per apparecchi di illuminazione in classe di protezione I. PFC attivo. Corrente regolata $\pm 5\%$ incluse variazioni di temperatura. Morsetti di entrata e uscita contrapposti (sezione cavo fino a 1,5 mm² / AWG15). A richiesta disponibile versione con cover di protezione IP67 (codice 180066/390). Protezioni: termica e cortocircuito; contro le extra-tensioni di rete; contro i sovraccarichi.

Tensione Nominale: 110 ÷ 120 V⁽²⁾

Tensione Nominale: 220 ÷ 240 V

⁽¹⁾ Riferito a V_m = 230 V, carico 100%

BUILT-IN SCREW FIXING Peso gr. 110



Cover IP67

180066/390 (disponibile su richiesta)

Articolo	Codice	P out W	V out DC ⁽¹⁾	I out DC	V out max.	ta °C	tc °C	λ max. Power Factor	η max. Efficiency ⁽¹⁾	Pezzi	Prezzo	
MP 32 SLIM	123676 (ex. 122676 e 122678)	Uscita in corrente costante				59	-25...+50	80	0,96	>89	20	48,00
		13 (13 ⁽²⁾)	2...53	250 mA cost.								
		18 (15 ⁽²⁾)	2...53	350 mA cost.								
		21 (15 ⁽²⁾)	2...52	400 mA cost.								
		23 (15 ⁽²⁾)	2...52	450 mA cost.								
		26 (15 ⁽²⁾)	2...52	500 mA cost.								
		28 (15 ⁽²⁾)	2...52	550 mA cost.								
		30 (15 ⁽²⁾)	2...51	600 mA cost.								
		32 (15 ⁽²⁾)	2...46	700 mA cost.								
		Uscita in tensione costante										
	17 (15 ⁽²⁾)	24 cost.	700 mA max.	-								



MP 60 SLIM

Alimentatori elettronici in corrente continua con DIP-SWITCH.

Alimentatore multipotenza fornito di dip-switch per la selezione della corrente in uscita. Alimentatore da incorporare. PFC attivo. Uscita ausiliare 12 V max. 100 mA. Utilizzabile per apparecchi di illuminazione in classe di protezione I. Corrente regolata $\pm 5\%$ incluse variazioni di temperatura. Morsetti di entrata e uscita contrapposti (sezione cavo fino a 1,5 - 2,5 mm² / AWG15 - AWG13). Fissaggio dell'alimentatore tramite asole per viti.

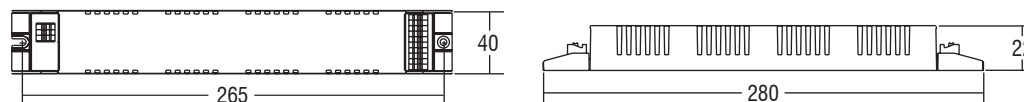
Protezioni: termica e cortocircuito; contro le extra-tensioni di rete; contro i sovraccarichi. Protezione termica = C.5.a.

Tensione Nominale: 110 ÷ 127 V⁽²⁾

Tensione Nominale: 220 ÷ 240 V

⁽¹⁾ Riferito a V_m = 230 V, carico 100%

BUILT-IN SCREW FIXING Peso gr. 150



Articolo	Codice	P out W	V out DC ⁽¹⁾	I out DC	V out max.	ta °C	tc °C	λ max. Power Factor	η max. Efficiency ⁽¹⁾	Pezzi	Prezzo
MP 60 SLIM	122211	25 (25 ⁽²⁾)	2...74 V	350 mA cost.	90	-25...+45	80	0,98	> 91	20	80,00
		35 (35 ⁽²⁾)	2...72 V	500 mA cost.							
		39 (39 ⁽²⁾)	2...72 V	550 mA cost.							
		50 (50 ⁽²⁾)	2...71 V	700 mA cost.							
		60 (50 ⁽²⁾)	2...71 V	850 mA cost.							
		60 (50 ⁽²⁾)	2...66 V	900 mA cost.							
		60 (50 ⁽²⁾)	2...57 V	1,05 A cost.							
Limite 58V tensione in uscita settabile con Dip-Switch - Potenza massima=60W											