

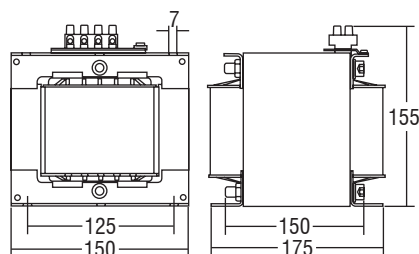
P 2000 HI

Alimentatori ferromagnetici per lampade a ioduri metallici (HI), con protezione termica.

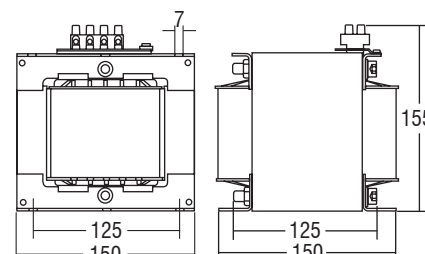
Alimentatori ferromagnetici da incorporare, classe I. Resinatura in poliestere sotto vuoto. Protezione termica. Temperatura limite di avvolgimento Tw 130°C. Morsetti a vite per cavi di diametro 0,75 - 4 mm².

HI ioduri metallici

P 2000 16,5 HI - P 2000 10,3 HI

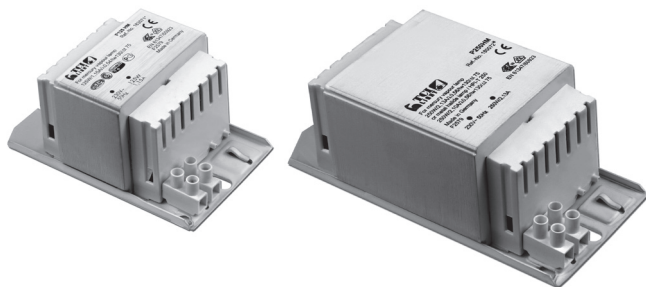


P 2000 8,8 HI



Alimentatori HID

| Articolo | Codice | W | Morsetto | Corrente di lampada A | Tensione Vac V-10%, +6% | Delta T K | Peso kg. | Pezzi | Prezzo |
|-----------------------|--------|------|----------|-----------------------|-------------------------|-----------|----------|-------|--------|
| P 2000 16,5 HI | 183165 | 2000 | vite | 16,5 | 220/230 | 80 | 17,5 | 20 | 330,00 |
| P 2000 8,8 HI | 183163 | 2000 | vite | 8,8 | 380/400 | 75 | 13,7 | 20 | 330,00 |
| P 2000 10,3 HI | 183164 | 2000 | vite | 10,3 | 380/400 | 80 | 17,5 | 20 | 330,00 |



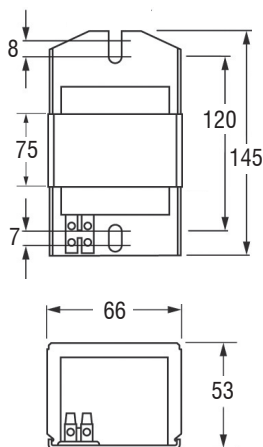
P 50-80-125-250-400 HM-HI

Alimentatori ferromagnetici per lampade a vapori di mercurio(HM) e ioduri metallici (HI).

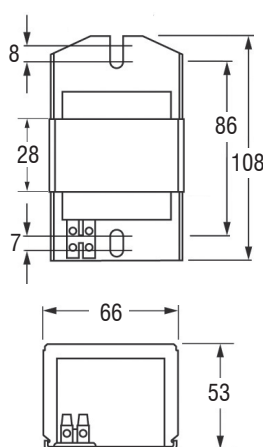
Alimentatori ferromagnetici da incorporare, classe I. Resinatura in poliestere sotto vuoto. Temperatura limite di avvolgimento Tw 130°C. Morsetti a vite per cavi di diametro 0,5 - 2,5 mm².

HI ioduri metallici - **HM** vapori di mercurio

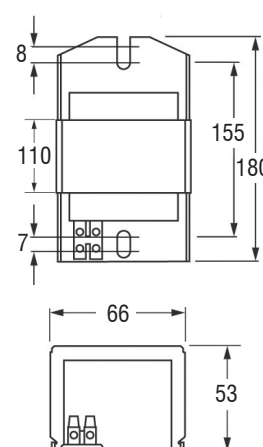
P 50 HM - P 80 HM - P 125 HM



P 250 HM-HI - P 250 HM



P 400 HM-HI - P 400 HM-HI (240)



| Articolo | Codice | W | Morsetto | Corrente di lampada A | Tensione V | Delta T K | Dimensioni (mm) | | | | | Peso gr. | Pezzi | Prezzo |
|----------------------------------|-------------|-----|----------|------------------------|------------|--------------------|-----------------|-----|----|-----|----|----------|-------|--------|
| | | | | | | | L | L1 | B | B1 | H | | | |
| P 50 HM | 183069* | 50 | vite | 0,61 | 230 | 55 | 108 | 86 | 66 | 28 | 53 | 910 | 20 | 16,50 |
| P 80 HM | 183070* | 80 | vite | 0,8 | 230 | 70 | 108 | 86 | 66 | 28 | 53 | 910 | 20 | 18,26 |
| P 125 HM | 183071* | 125 | vite | 1,15 | 230 | 75 | 108 | 86 | 66 | 36 | 53 | 1070 | 20 | 19,36 |
| P 250 HM-HI⁽¹⁾ | 183072* | 250 | vite | 2,13 (HM) 2,10 (HI) | 230 | 75 | 145 | 120 | 66 | 75 | 53 | 2100 | 20 | 27,72 |
| P 250 HM⁽¹⁾ | 183072*/240 | 250 | vite | 2,13 | 240 | 75 | 145 | 120 | 66 | 75 | 53 | 2100 | 20 | 27,72 |
| P 400 HM-HI⁽¹⁾ | 183073* | 400 | vite | 3,25 (HM) 3,40 (HI) | 230 | 75 (HM) 85 (HI) | 180 | 155 | 66 | 110 | 53 | 2880 | 20 | 37,62 |
| P 400 HM-HI⁽¹⁾ | 183073*/240 | 400 | vite | 3,25 (HM) 3,40 (HI) | 240 | 75 (HM) 85 (HI) | 180 | 155 | 66 | 110 | 53 | 2880 | 20 | 37,62 |

⁽¹⁾ Adatto per lampade a ioduri metallici (HI) con tensione di accensione 1 kV in combinazione con accenditore ad impulsi **NP 603**.