

**BTL 1x-2x**

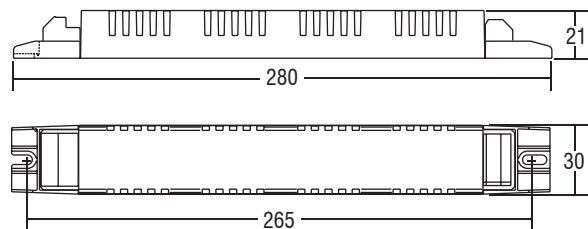
**Reattori elettronici lineari multilampada-multipotenza.**

Alimentatore elettronico da incorporare. Utilizzabile per apparecchi di illuminazione in classe di protezione I e II. Adatto al collegamento con apparecchi di emergenza in base alla EN 60598-2-22. Morsetti ad innesto rapido.

Morsetti di entrata ed uscita contrapposte (sezione connettori: 0,5÷1,5 mm<sup>2</sup>). Fissaggio dell'alimentatore tramite asole per viti. Accensione con preriscaldamento per una lunga durata della lampada.

Protezioni: extra tensioni di rete; disconnessione della lampada; lampada guasta; lampada fine vita. Classificazione EEI = A2. A richiesta disponibile versione con morsetti IDC.

Articolo	Codice	W	Lampade	Attacco	λ max.	ta °C	tc °C	Peso gr.	Pezzi	Prezzo
BTL 118	137994/118H	1x18	T8	G13	0,92C	-25 +60	75	150	10	34,65
BTL 136	137994/136H	1x30-36-38 1x36 1x36	T8 TC-L TC-F	G13 2G11 2G10	0,94C	-25 +60	80	150	10	34,65
BTL 158	137994/158H	1x58	T8	G13	0,95	-25 +55	80	150	10	34,65
BTL 218	137994/218H	2x18	T8	G13	0,95	-25 +60	80	180	10	38,12
BTL 236	137994/236H	2x36	T8	G13	0,96	-25 +55	80	180	10	38,12
BTL 258	137994H	2x58	T8	G13	0,97	-25 +55	80	180	10	38,12



**BTLT 1x Metal**

**Reattori elettronici lineari multilampada - multipotenza.**

Alimentatore elettronico da incorporare. Utilizzabile per apparecchi di illuminazione in classe di protezione I e II. Adatto al collegamento con apparecchi di emergenza in base alla EN 60598-2-22. Morsetti ad innesto rapido. Morsetti di entrata ed uscita contrapposte (sezione connettori: 0,5÷1,5 mm<sup>2</sup>). Fissaggio dell'alimentatore tramite asole per viti. Accensione con preriscaldamento per una lunga durata della lampada.

Protezioni: extra tensioni di rete; disconnessione della lampada; lampada guasta; lampada fine vita. Classificazione EEI = A2 e EEI = A2BAT <sup>(1)</sup>.

Articolo	Codice	W	EEI	Lampade	Attacco	λ max.	ta °C	tc °C	Peso gr.	Pezzi	Prezzo
BTLT 139 M	137998/139MB	1x39 1x24 1x18 1x24 1x36 1x40		T5 T5 TC-L/F TC-L/F TC-L/F TC-L	G5 G5 2G11/2G10 2G11/2G10 2G11/2G10 2G11	0,97	-20 + 60	75	180	10	36,86
BTLT 149 M	137998/149MB	1x49	<sup>(1)</sup>	T5	G5	0,99	-20 + 60	70	175	10	36,86