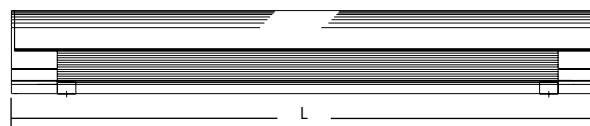
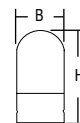


# MININTESA SI 2004 IP40 - MININTESA SI 2004 US IP40



Mini lampada fluorescente con alimentazione elettronica senza interruttore  
Mini fluorescent lamp with electronic power supply without switch

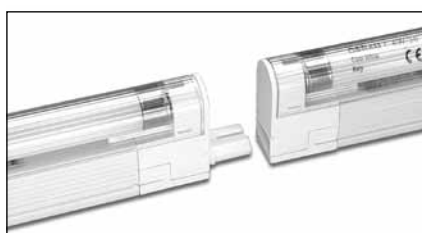
Ballast elettronici  
Electronic ballasts



Articolo Article	Codice Code	W	Nr. max MININTESA SI 2004 collegate in cascata Max. nr. MININTESA SI 2004 connected in looping	Dimensioni - Dimensions (mm)			Peso Weight gr.	Confezioni Box
				L	B	H		
<b>Luce Calda 3000 K - Warm light 3000 K</b>								
MININTESA SI 2004 8W	180880T22	8	24	316	19	45	155	10
MININTESA SI 2004 13W	180881T22	13	14	545	19	45	220	10
MININTESA SI 2004 14W	180888T22	14	13	577	19	45	275	10
MININTESA SI 2004 21W	180882T22	21	9	877	19	45	330	10
MININTESA SI 2004 28W	180883T22	28	6	1177	19	45	440	10
MININTESA SI 2004 35W	180884T22	35	5	1475	19	45	570	10
<b>Luce Fredda 4000 K - Cool light 4000 K</b>								
MININTESA SI 2004 8W	180880T2	8	24	316	19	45	155	10
MININTESA SI 2004 13W	180881T2	13	14	545	19	45	220	10
MININTESA SI 2004 14W	180888T2	14	13	577	19	45	275	10
MININTESA SI 2004 21W	180882T2	21	9	877	19	45	330	10
MININTESA SI 2004 28W	180883T2	28	6	1177	19	45	440	10
MININTESA SI 2004 35W	180884T2	35	5	1475	19	45	570	10
<b>Luce Caldissima 2700 K - Warm white light 2700 K</b>								
MININTESA SI 2004 8W	180880T2W	8	24	316	19	45	155	10
MININTESA SI 2004 13W	180881T2W	13	14	545	19	45	220	10
MININTESA SI 2004 14W	180888T2W	14	13	577	19	45	275	10
MININTESA SI 2004 21W	180882T2W	21	9	877	19	45	330	10
MININTESA SI 2004 28W	180883T2W	28	6	1177	19	45	440	10
MININTESA SI 2004 35W	180884T2W	35	5	1475	19	45	570	10

Articolo Article	Codice Code	W	Nr. max MININTESA SI 2004 US collegate in cascata Max. nr. MININTESA SI 2004 US connected in looping	Dimensioni - Dimensions (mm)			Peso Weight gr.	Confezioni Box
				L	B	H		
<b>Luce Fredda 4000 K - Cool light 4000 K</b>								
MININTESA SI 2004 US 6W *	180878AT2	6	32	-	-	-	-	10
MININTESA SI 2004 US 8W *	180880AT2	8	24	316	19	45	155	10
MININTESA SI 2004 US 13W *	180881AT2	13	14	545	19	45	220	10
MININTESA SI 2004 US 14W *	180888AT2	14	13	577	19	45	275	10
MININTESA SI 2004 US 21W *	180882AT2	21	9	877	19	45	330	10
MININTESA SI 2004 US 28W *	180883AT2	28	6	1177	19	45	440	10
MININTESA SI 2004 US 35W *	180884AT2	35	5	1475	19	45	570	10

A richiesta disponibili versioni 3000 K - 2700 K - Version 3000 K - 2700 K available on request



## Mini lampada fluorescente con alimentazione elettronica senza interruttore Mini fluorescent lamp with electronic power supply without switch



Articolo Article	Lunghezza (mm) Length (mm)	Codice Code
<b>Cavo per connessione in cascata - Cable for connection in looping</b>		
<b>150</b>	150	455718333H
<b>300</b>	300	455718333C
<b>600</b>	600	455718333D
<b>800</b>	800	455718333E
<b>1000</b>	1000	455718333F
<b>1500</b>	1500	455718333G

### Norme di riferimento

#### Reference Norms:

CSA C22.2 n°12\*  
EN 60958-1  
EN 60958-2-1  
UL 153\*  
VDE 0710-T14

### Tensione Nominale Rated Voltage

230 ÷ 240 V  
120 V\*

### Tensione di utilizzo Operating range

198 ÷ 264 V

### Frequenza Frequency

50...60 Hz

### Potenza Power

6 ÷ 35 W

### Colore Colour

Bianco  
White

- Mini lampada dal design compatto adatta per ogni applicazione domestica e industriale (all'interno di armadi, sotto i pensili della cucina, per applicazioni da parete o soffitto, sotto tutti i tipi di mensole, negli scaffali, nelle vetrine di negozi ecc).
- Ta = 0...40°C.
- Sorgente luminosa fluorescente T5 alimentata da ballast elettronico per una illuminazione ad alto rendimento e conseguente risparmio energetico.
- Accensione senza starfallio e totale assenza di ronzio, senza interruttore.
- Bassa temperatura di funzionamento.
- Accensione con pre-riscaldamento dei catodi per una lunga durata della lampada anche in presenza di frequenti cicli "spegnimento/riaccensione".
- MININTESA SI 2004 è stata progettata per una facile sostituzione della lampada, oppure per sostituire la stessa con un'altra dalle differenti caratteristiche cromatiche.
- Il ballast elettronico include tutte le protezioni di sicurezza in caso di rottura o mancata accensione della lampada.
- Fornita con cavo e spina di alimentazione da inserire nella lampada stessa tramite spinotto.
- Spinotto in uscita per l'alimentazione di altre MININTESA SI 2004 (MININTESA SI 2004 US) in cascata.

- Compact style mini lamp suitable for all home or office applications (inside wardrobes, under kitchen wall units, for ceiling or wall mounting, under all types of shelves, in racks or shop windows, etc).
- Ta = 0...40°C.
- Fluorescent source with electronic ballast for high lighting efficiency and low energy consumption.
- No-flickering ignition and buzz-free operation, without switch.
- Low operating temperature.
- Start with pre-heating of the cathode for improved lamp durability even with frequent on/off cycles.
- MININTESA SI 2004 is designed to provide easy access to the lamp for replacement or exchange with another lamp with different colour characteristics.
- Electronic ballast fitted with all safety protections in case of lamp failure or failed ignition.
- Supplied with power cable and plug to be connected into the lamp jack.
- Output jack for supply of other MININTESA SI 2004 (MININTESA SI 2004 US) in looping.

