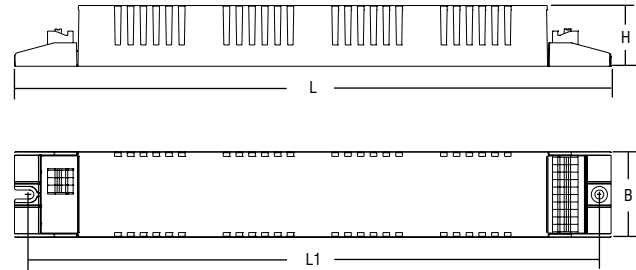


Reattori elettronici lineari multilampada - multipotenza Multi-lamp and multi-power linear electronic ballasts



Articolo Article	Codice Code	W	Lampade Lamp	Attacco Cap	Dimensioni - Dimensions (mm)				λ	ta °C	tc °C	Peso Weight gr.	Confezioni Box
					L	L1	B	H					
BTL 414	137999/414L	3x14 4x14 3x21	T5 T5 T5	G5 G5 G5	280	265	40	22	0,98	-20 +50	80	195	50
BTL 424 *	121061	3x24 4x24	T5	G5	425	415	40	29	0,97	-25 +50	85	205	50

Schema di collegamento a pagina 57 n° 16-17 (4x14) - Wiring diagram page 57 n° 16-17 (4x14)

Schema di collegamento a pagina 56 n° 5 e a pagina 58 n° 32 (4x24) - Wiring diagram page 56 n° 5 and page 58 n° 32 (4x24)

* KEMA pending

Norme di riferimento
Reference Norms:
EN 55015
EN 60929
EN 60598-2-22
EN 61000-3-2
EN 61347-2-3
EN 61547

Tensione Nominale
Rated Voltage
220 ÷ 240 V

Tensione di utilizzo
Operating range
198 ÷ 264 V

Tensione DC
DC Voltage
176 ÷ 264 V
198 ÷ 254 V BTL 424

Frequenza
Frequency
0/50...60 Hz

Potenza
Power
14 ÷ 24 W

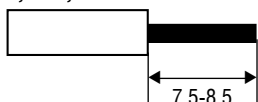
- Alimentatore elettronico da incorporare.
- Utilizzabile per apparecchi di illuminazione in classe di protezione I e II.
- Adatto al collegamento con apparecchi di emergenza in base alla EN 60598-2-22.
- Morsetti ad innesto rapido.
- Morsetti di entrata ed uscita contrapposte (sezione connettori: 0,5 ÷ 1,5 mm²).
- Fissaggio dell'alimentatore tramite asole per viti.
- Accensione con preriscaldamento per una lunga durata della lampada.
- Protezioni:
 - extra tensioni di rete;
 - disconnessione della lampada;
 - lampada guasta;
 - lampada fine vita.
- Classificazione EEI = A2.

Versione BTL 424 provvisto di connettori IDC.

- Electronic ballast for built-in installation.
- It can be used for lighting equipment in protection class I and II.
- Suitable for connection to emergency equipment in compliance with EN 60598-2-22.
- Push-wire connections.
- Input and output terminal blocks on opposite sides (connector cross section area: 0,5 ÷ 1,5 mm²).
- Ballast can be secured with slots for screws.
- Start with pre-heating for a long life of the lamp.
- Protections:
 - mains voltage spikes;
 - disconnection of the lam;
 - lamp failure;
 - end of lamp life.
- Classification: EEI = A2.

Version BTL 424 with IDC connections.

0,5 - 1,5 □



Morsetti IDC - IDC connection
0,5 - 0,75 □

