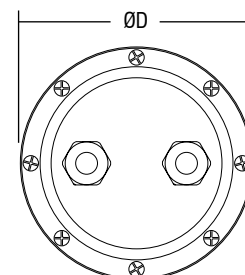
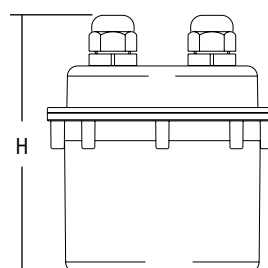


DOLPHIN T CLASSE II IP67



Serie "DOLPHIN T" trasformatori toroidali carenati IP67
Series "DOLPHIN T" IP67 cowled toroidal transformers



Articolo Article	Codice Code	Potenza Power VA	Tensione Voltage (in/out) V	Protezione Protection	Dimensioni Dimensions		Peso Weight gr.	Colore Colour	Confezioni Box
					ØD	H			
DLT 50	148750	50	230/12	TA	100	111	700	Nero - Black	10
DLT 60	148756	60	230/12	TA	100	111	900	Nero - Black	10
DLT 80	148757	80	230/12	TA	100	111	1100	Nero - Black	10
DLT 105	148752A	105	230/12	TA	100	111	1260	Nero - Black	10

Trasformatori toroidali
Toroidal transformers

Norme di riferimento
Reference Norms:
EN 61558-1
EN 61558-2-6
VDE 0710.T14

Tensione Voltage
230 V - 12 V

Frequenza Frequency
0/50...60 Hz

Potenza Power
50 ÷ 100 VA

- Trasformatore protetto in classe II, IP67.
 - Specifico per l'utilizzo in luoghi esterni.
 - Il trasformatore è fornito di speciale fissacavo per garantire la tenuta stagna.
 - Protezione termica e al cortocircuito.
 - Protezione contro i sovraccarichi.
- A richiesta lunghezza cavi max. 200 cm.**
A richiesta disponibile versione 120 o 240 V.

- IP67 transformers with class II protection.
 - Specially designed for outdoor installation.
 - The transformer is complete with a special cable retainer to guarantee perfect sealing.
 - Protected against overheating and short-circuits.
 - Protected against overloads.
- Cable max. length 200 cm upon request.**
120 or 240 V version available upon request.

0,5 - 1,5 [□]

