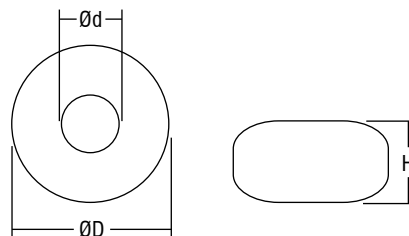


# BOX ASYMMETRICAL CLASSE II



## Trasformatori toroidali carenati Cowlled toroidal transformers



Articolo Article	Codice Code	Trasformatore interno Inside transformer	Potenza Power VA	Tensione Voltage (in/out) V	Protezione Protection	Dimensioni Dimensions			Peso Weight gr.	Omologazioni Approvals	Confezioni Box
						Ød	ØD	H			
TO 60 TN	147238	-	60	230/12	TA	85	107	40	950		5
TO 60 CI/N	147750	TO 60 cod. 147350	60	230/12	FEV*	105	175	40	890		5
TO 60 CV/N	147760	TO 60 cod. 147170	60	230/12	PTC	105	175	40	890		5
TO 100 CI/N	147770	TO 100 cod. 147360	100	230/12	FEV*	115	138	51	1230		5
TO 100 CI/B	147771	TO 100 cod. 147360	100	230/12	FEV*	115	138	51	1230		5
TO 100 CV/N	147780	TO 100 cod. 147180	100	230/12	PTC	115	138	51	1230		5
TO 100 CV/B	147781	TO 100 cod. 147180	100	230/12	PTC	115	138	51	1230		5
TO 150 CI/N	147790	TO 150 cod. 147370	150	230/12	FEV*	115	138	51	1700		5
TO 150 CI/B	147791	TO 150 cod. 147370	150	230/12	FEV*	115	138	51	1700		5
TO 150 CV/N	147800	TO 150 cod. 147190	150	230/12	TA	115	138	51	1700		5
TO 150 CV/B	147801	TO 150 cod. 147190	150	230/12	TA	115	138	51	1700		5

\* FEV fusibile esterno da montare su primario (attenersi al valore del fusibile indicato sull'etichetta del trasformatore).  
Add the FEV protection, externally assembled (see fuse value on the transformer label).

Trasformatori toroidali  
Toroidal transformers

**Norme di riferimento**  
Reference Norms:  
EN 61558-1  
EN 61558-2-6

**Tensione Voltage**  
230 V - 12 V

**Frequenza Frequency**  
0/50...60 Hz

**Potenza Power**  
60 ÷ 150 VA

- Trasformatori indipendenti IP20.
- Protetto in classe II contro le scosse elettriche per contatti diretti ed indiretti.
- Classe termica di isolamento B=120°C.
- Fornito di coprimorsetto e fissacavo.
- Morsetti di entrata ed uscita su lati contrapposti.

**A richiesta disponibile versione 120 o 240 V.**

**A richiesta disponibile versione 24 V.**

Le omologazioni si riferiscono al trasformatore alloggiato nel contenitore.

- IP20 independent transformers.
  - Class II protection against electric shock following direct and indirect contacts.
  - Thermal insulation class B=120°C.
  - Supplied with terminal cover and cable retainer.
  - Input and output terminal blocks on opposite sides.
- 120 or 240 V version available upon request.**  
**24 V version available upon request.**  
The approvals refer to the transformer housed in the housing.

0,5 - 1,5 □

