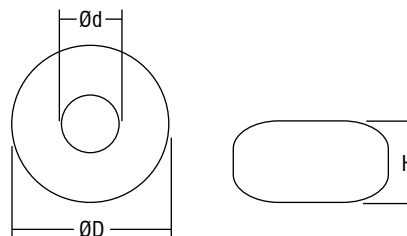


BOX ASYMMETRICAL CLASSE II



Trasformatori toroidali carenati Cowlled toroidal transformers



| Articolo Article | Codice Code | Trasformatore interno Inside transformer | Potenza Power VA | Tensione Voltage (in/out) V | Protezione Protection | Dimensioni Dimensions | | | Peso Weight gr. | Omologazioni Approvals | Confezioni Box |
|---------------------|----------------|---|------------------------|-----------------------------------|--------------------------|--------------------------|-----|----|-----------------------|---------------------------|-------------------|
| | | | | | | Ød | ØD | H | | | |
| TO 60 TN | 147238 | - | 60 | 230/12 | TA | 85 | 107 | 40 | 950 | | 5 |
| TO 60 CI/N | 147750 | TO 60 cod. 147350 | 60 | 230/12 | FEV* | 105 | 175 | 40 | 890 | | 5 |
| TO 60 CV/N | 147760 | TO 60 cod. 147170 | 60 | 230/12 | PTC | 105 | 175 | 40 | 890 | | 5 |
| TO 100 CI/N | 147770 | TO 100 cod. 147360 | 100 | 230/12 | FEV* | 115 | 138 | 51 | 1230 | | 5 |
| TO 100 CI/B | 147771 | TO 100 cod. 147360 | 100 | 230/12 | FEV* | 115 | 138 | 51 | 1230 | | 5 |
| TO 100 CV/N | 147780 | TO 100 cod. 147180 | 100 | 230/12 | PTC | 115 | 138 | 51 | 1230 | | 5 |
| TO 100 CV/B | 147781 | TO 100 cod. 147180 | 100 | 230/12 | PTC | 115 | 138 | 51 | 1230 | | 5 |
| TO 150 CI/N | 147790 | TO 150 cod. 147370 | 150 | 230/12 | FEV* | 115 | 138 | 51 | 1700 | | 5 |
| TO 150 CI/B | 147791 | TO 150 cod. 147370 | 150 | 230/12 | FEV* | 115 | 138 | 51 | 1700 | | 5 |
| TO 150 CV/N | 147800 | TO 150 cod. 147190 | 150 | 230/12 | TA | 115 | 138 | 51 | 1700 | | 5 |
| TO 150 CV/B | 147801 | TO 150 cod. 147190 | 150 | 230/12 | TA | 115 | 138 | 51 | 1700 | | 5 |

* FEV fusibile esterno da montare su primario (attenersi al valore del fusibile indicato sull'etichetta del trasformatore).
Add the FEV protection, externally assembled (see fuse value on the transformer label).

Trasformatori toroidali
Toroidal transformers

Norme di riferimento
Reference Norms:
EN 61558-1
EN 61558-2-6

Tensione Voltage
230 V - 12 V

Frequenza Frequency
0/50...60 Hz

Potenza Power
60 ÷ 150 VA

- Trasformatori indipendenti IP20.
- Protetto in classe II contro le scosse elettriche per contatti diretti ed indiretti.
- Classe termica di isolamento B=120°C.
- Fornito di coprimorsetto e fissacavo.
- Morsetti di entrata ed uscita su lati contrapposti.

A richiesta disponibile versione 120 o 240 V.

A richiesta disponibile versione 24 V.

Le omologazioni si riferiscono al trasformatore alloggiato nel contenitore.

- IP20 independent transformers.
 - Class II protection against electric shock following direct and indirect contacts.
 - Thermal insulation class B=120°C.
 - Supplied with terminal cover and cable retainer.
 - Input and output terminal blocks on opposite sides.
- 120 or 240 V version available upon request.**
24 V version available upon request.
The approvals refer to the transformer housed in the housing.

0,5 - 1,5 □

