

MILANOinTRACK 15/250-350



Track adapter with built-in LED driver
Adattatore da binario con LED driver incorporato

Made in Italy



Rated Voltage
Tensione Nominale
220 ÷ 240 V

Frequency
Frequenza
50-60 Hz

Rated Current
Corrente Nominale
0,08 A

Inrush Current
Corrente di Spunto
5,1 A - 150 µS

Max. pcs for MCB B16A
50

Output Power
Potenza Uscita
8 ÷ 14,7 W

Output current ripple
≤ 3% ⁽¹⁾

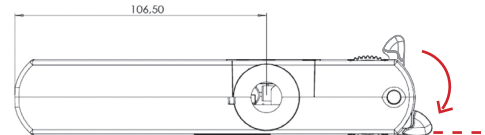
| Article Articolo | P out W | V out DC | I out DC | V out max. | ta °C | tc °C | λ max. Power Factor | η max. Efficiency ⁽¹⁾ |
|-------------------------------------|------------|-------------|--------------|---------------|-----------|----------|---------------------------|-------------------------------------|
| MILANOinTRACK 15/250-350 | 10,5 | 30...42 | 250 mA cost. | 59 | -20...+35 | 50 | 0,95 ⁽²⁾ | > 86 % |
| | 11,6 | 30...42 | 275 mA cost. | | | | | |
| | 13,7 | 30...42 | 325 mA cost. | | | | | |
| | 14,7 | 30...42 | 350 mA cost. | | | | | |

⁽¹⁾ Referred to $V_m = 230$ V, 100% load - Riferito a $V_m = 230$ V, carico 100%

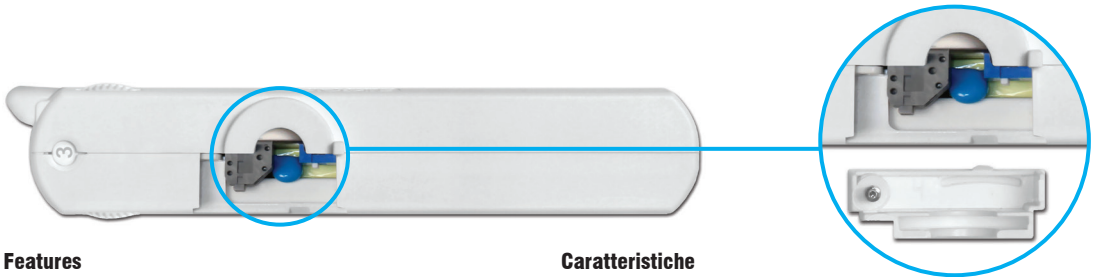
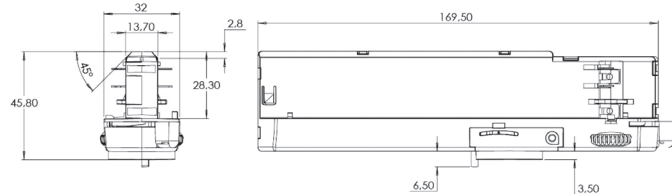
⁽²⁾ Pout > 12 W

| Article Articolo | Code Codice | Color Colore |
|---------------------|----------------|----------------------------|
| 15/250-350 | 127882W | White - Bianco RAL 9016 |
| 15/250-350 | 127882G | Grey - Grigio RAL 7040 |
| 15/250-350 | 127882B | Black - Nero RAL 9005 |

Pcs per box - pezzi per scatola: 25



WARNING: During installation do not exceed the limit indicated - Risk of breakage.
ATTENZIONE: in fase di installazione non superare questo limite - Pericolo di rottura.



Features

- **Not dimmable driver.**
- A new breakthrough in luminaire design.
- Puts the luminaire design first.
- High power available in a very reduced space.
- Easy to mount through inventive nipple design.
- Multipower device supplied with dip-switch for the selection of the output current.
- Active Power Factor Corrector.
- Class II protection against electric shock for direct or indirect contact.
- Current regulation ± 5 % including temperature variations.
- Output push-in terminal blocks: 0,2...0,75 mm².
- Protezioni:
 - against overheating and short circuits;
 - against mains voltage spikes;
 - against overloads.
- Thermal protection = C.5.a.

Caratteristiche

- **Alimentatore non regolabile.**
- Design all'avanguardia.
- Il design della lampada prima di tutto.
- Elevata potenza disponibile in uno spazio molto ridotto.
- Facile da montare con innovativi attacchi.
- Dispositivo multipotenza fornito di dip-switch per la selezione della corrente in uscita.
- PFC attivo.
- Protetto in classe II contro le scosse elettriche per contatti diretti e indiretti.
- Corrente regolata ± 5 % incluse variazioni di temperatura.
- Morsetti di uscita ad innesto rapido: 0,2...0,75 mm².
- Protezioni:
 - termica e cortocircuito;
 - contro le extra-tensioni di rete;
 - contro i sovraccarichi.
- Protezione termica = C.5.a.



230V LED driver track adapters
Alimentatore LED 230V per adattatori da binario

10.1