



DC MINI JOLLY



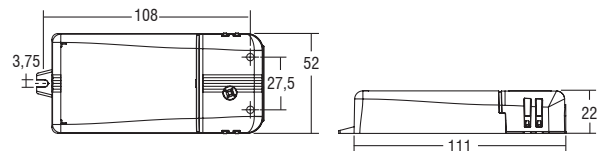
DC MINI JOLLY BI



IP 20



Peso gr. 108



MINI JOLLY 20 - 1...10 V & PUSH

Alimentatori elettronici regolabili in corrente continua con DIP-SWITCH.

Alimentatore multipotenza fornito di dip-switch per la selezione della corrente in uscita. Alimentatore indipendente IP20, per uso interno (DC MINI JOLLY). Protetto in classe II contro le scosse elettriche per contatti diretti e indiretti (DC MINI JOLLY). Alimentatore da incorporare (DC MINI JOLLY BI). Utilizzabile per apparecchi di illuminazione in classe di protezione I e II (DC MINI JOLLY BI). PFC attivo. Corrente regolata $\pm 5\%$ incluse variazioni di temperatura. Morsetti di entrata e uscita sullo stesso lato (sezione cavo fino a 1,5 mm²/ AWG15). Serracavo su primario e secondario per cavi di diametro: PRI 5-8 mm / SEC 3-5 mm (DC MINI JOLLY). Protezioni: termica e cortocircuito; contro le extra-tensioni di rete; contro i sovraccarichi. Protezione termica = C.5.a.

Tensione Nominale: 110 ÷ 127 V⁽²⁾

Tensione Nominale: 220 ÷ 240 V

⁽¹⁾ Riferito a $V_{in} = 230 V$, carico 100%

⁽³⁾ $T_c = 75^\circ C$ per $P_{out} \leq 16 W$

⁽⁶⁾ $P_{out} > 5 W$

Livello di emissione luminosa in funzionamento DC: Impostazioni di fabbrica 100% EOfi=1

Disponibile versione senza coprimorsetto: **DC MINI JOLLY BI** codice **125404⁽⁴⁾ 151404⁽⁵⁾** (47,25 Euro).

Accessori non a corredo		
Articolo	Codice	Prezzo
REG 1-10V	123999L	39,90

Articolo	Codice	Dimming type	P out W	V out DC ⁽¹⁾	I out DC	U out V	ta °C	tc °C	λ max. Power Factor	η max. Efficiency ⁽¹⁾	Pezzi	Prezzo		
DC MINI JOLLY	125400 ⁽⁴⁾ 151400 ⁽⁵⁾	AM/PWM AM	Uscita in corrente costante ⁽⁴⁾⁽⁵⁾				59	-25...+50	80 ⁽³⁾	0,95 ⁽⁶⁾	> 85 %	20	47,25	
			13 (13 ⁽²⁾)	20...53	250 mA cost.									
			15 (15 ⁽²⁾)	20...52	300 mA cost.									
			18 (15 ⁽²⁾)	15...50	350 mA cost.									
			20 (15 ⁽²⁾)	15...50	400 mA cost.									
			20 (15 ⁽²⁾)	5...45	450 mA cost.									
			20 (15 ⁽²⁾)	5...40	500 mA cost.									
			20 (15 ⁽²⁾)	3...37	550 mA cost.									
			20 (15 ⁽²⁾)	3...34	600 mA cost.									
			20 (15 ⁽²⁾)	3...31	650 mA cost.									
			20 (15 ⁽²⁾)	3...29	700 mA cost.									
			20 (15 ⁽²⁾)	3...27	750 mA cost.									
			20 (15 ⁽²⁾)	3...25	800 mA cost.									
			20 (15 ⁽²⁾)	3...24	850 mA cost.									
			20 (15 ⁽²⁾)	3...23	900 mA cost.									
			Uscita in tensione costante ⁽⁴⁾											
			11 (10 ⁽²⁾)	12 cost.	900 mA max.	-								
			20 (15 ⁽²⁾)	24 cost.	900 mA max.	-								

Alimentatori LED

ALIMENTATORI MULTICORRENTE - FORMATO COMPATTO - REGOLABILI - 1-10V - PUSH