

# MILANOinTRACK 15/250-350



Track adapter with built-in LED driver  
Adattatore da binario con LED driver incorporato

Made in Italy

constant CURRENT

RIPPLE FREE

Pst LM ≤ 1  
SVM ≤ 0,4



**Rated Voltage**  
Tensione Nominale  
220 ÷ 240 V

**Frequency**  
Frequenza  
50-60 Hz

**Rated Current**  
Corrente Nominale  
0,08 A

**Inrush Current**  
Corrente di Spunto  
5,1 A - 150 μS

**Max. pcs for MCB B16A**  
50

**Output Power**  
Potenza Uscita  
8 ÷ 14,7 W

**Output current ripple**  
≤ 3% <sup>(1)</sup>

Article Articolo	P out W	V out DC	I out DC	V out max.	ta °C	tc °C	λ max. Power Factor	η max. Efficiency <sup>(1)</sup>
<b>MILANOinTRACK 15/250-350</b>	10,5	30...42	250 mA cost.	59	-20...+35	50	0,95 <sup>(2)</sup>	> 86 %
	11,6	30...42	275 mA cost.					
	13,7	30...42	325 mA cost.					
	14,7	30...42	350 mA cost.					

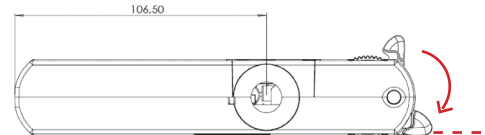
<sup>(1)</sup> Referred to  $V_m = 230$  V, 100% load - Riferito a  $V_m = 230$  V, carico 100%

<sup>(2)</sup> Pout > 12 W

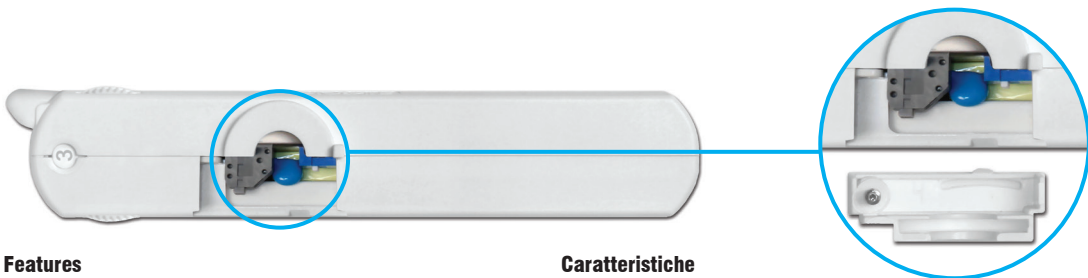
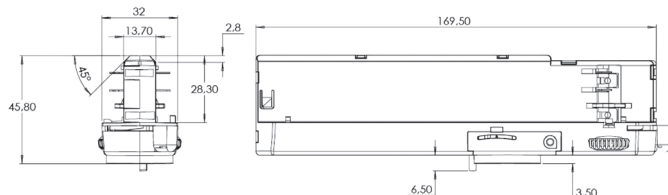
<sup>(3)</sup> 127882WBIS - 127882GBIS - 127882BBIS:  
order code for BIS marked product  
codice di ordine per il prodotto marchiato BIS

Article Articolo	Code Codice	Color Colore
<b>15/250-350</b>	127882W	White - Bianco RAL 9016
<b>15/250-350</b>	127882G	Grey - Grigio RAL 7040
<b>15/250-350</b>	127882B	Black - Nero RAL 9005

Pcs per box - pezzi per scatola: 25



**WARNING:** During installation do not exceed the limit indicated - Risk of breakage.  
**ATTENZIONE:** in fase di installazione non superare questo limite - Pericolo di rottura.



## Features

- **Not dimmable driver.**
- A new breakthrough in luminaire design.
- Puts the luminaire design first.
- High power available in a very reduced space.
- Easy to mount through inventive nipple design.
- Multipower device supplied with dip-switch for the selection of the output current.
- Active Power Factor Corrector.
- Class II protection against electric shock for direct or indirect contact.
- Current regulation ± 5 % including temperature variations.
- Output push-in terminal blocks: 0,2...0,75 mm<sup>2</sup>.
- Protezioni:
  - against overheating and short circuits;
  - against mains voltage spikes;
  - against overloads.
- Thermal protection = C.5.a.

## Caratteristiche

- **Alimentatore non regolabile.**
- Design all'avanguardia.
- Il design della lampada prima di tutto.
- Elevata potenza disponibile in uno spazio molto ridotto.
- Facile da montare con innovativi attacchi.
- Dispositivo multipotenza fornito di dip-switch per la selezione della corrente in uscita.
- PFC attivo.
- Protetto in classe II contro le scosse elettriche per contatti diretti e indiretti.
- Corrente regolata ± 5 % incluse variazioni di temperatura.
- Morsetti di uscita ad innesto rapido: 0,2...0,75 mm<sup>2</sup>.
- Protezioni:
  - termica e cortocircuito;
  - contro le extra-tensioni di rete;
  - contro i sovraccarichi.
- Protezione termica = C.5.a.

**7 YEARS WARRANTY**  
3% FAILURE RATE

**10 YEARS WARRANTY**  
5% FAILURE RATE

PRODUCER'S LIABILITY  
TCI

10 YEARS WARRANTY TO THE END USER  
ACCORDING TO THE CONTRACTUAL CONDITIONS